

Produktname: PRPF31 Kaninchen-monoklonaler Antikörper**Katalog-Nr.: AMRe03282**

Nur für Forschungszwecke.

Zusammenfassung

Beschreibung	Rekombinanter monoklonaler Kaninchenantikörper
Host	Kaninchen
Anwendung	WB,ICC/IF
Reaktivität	Mensch, Maus, Ratte
Konjugation	Unkonjugiert
Modifikation	Unverändert
Isotyp	IgG
Klonalität	Monoklonal
Form	Flüssig
Konzentration	0,54 mg/ml. Die Konzentration dieses Produkts kann chargenabhängig sein.
Lagerung	Aliquotieren und bei -20°C lagern (12 Monate haltbar).Frost/Tau-Zyklen vermeiden.
Versand	Eisbeutel
Puffer	50 mM Tris-Glycin (pH 7,4), 0,15 M NaCl, 40 % Glycerin, 0,01 % Natriumazid und 0,05 % Schutzprotein
Aufreinigung	Affinitätsreinigung

Anwendung

Verdünnungsverhältnis	WB 1:500-1:1000,ICC/IF 1:50-1:200
Molekulargewicht	Calculated MW: 55 kDa; Observed MW: 55 kDa

Antigen-Informationen

Genname	PRPF31
Alternative Namen	Protein 61K; hPrp31; U4/U6 snRNP 61 kDa protein
Gen-ID	26121
SwissProt ID	Q8WWY3
Immunogen	Ein synthetisches Peptid des humanen PRPF31

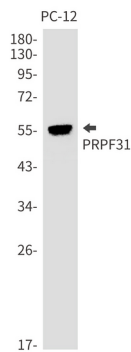
Hintergrund

Ist als Bestandteil des Spliceosoms am prä-mRNA-Splicing beteiligt.

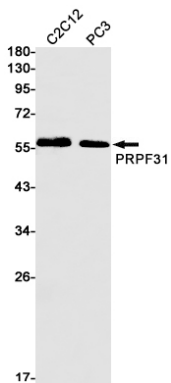
Forschungsbereich

Epigenetik und nukleäre Signalgebung

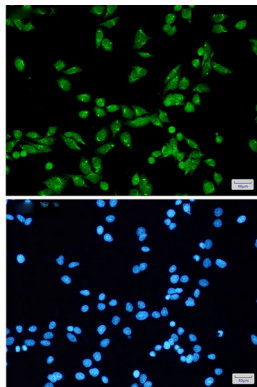
Bildaten



Western-Blot-Analyse von PRPF31 in PC-12-Lysaten unter Verwendung eines PRPF31-Antikörpers.



Western-Blot-Analyse von PRPF31 in C2C12- und PC-3-Lysaten unter Verwendung eines PRPF31-Antikörpers.



Immunzytochemische Analyse von PRPF31 (grün) in HeLa unter Verwendung von PRPF31-Antikörper und DAPI (blau)