

Produktname: Cyclin A1/A2 Kaninchen-monoklonaler Antikörper**Katalog-Nr.: AMRe03280**

Nur für Forschungszwecke.

Zusammenfassung

Beschreibung	Rekombinanter monoklonaler Kaninchenantikörper
Host	Kaninchen
Anwendung	WB,IP
Reaktivität	Menschlich
Konjugation	Unkonjugiert
Modifikation	Unverändert
Isotyp	IgG
Klonalität	Monoklonal
Form	Flüssig
Konzentration	-
Lagerung	Aliquotieren und bei -20°C lagern (12 Monate haltbar).Frost/Tau-Zyklen vermeiden.
Versand	Eisbeutel
Puffer	50 mM Tris-Glycin (pH 7,4), 0,15 M NaCl, 40 % Glycerin, 0,01 % Natriumazid und 0,05 % Schutzprotein
Aufreinigung	Affinitätsreinigung

Anwendung

Verdünnungsverhältnis	WB 1:500-1:1000,IP 1:20-1:50
Molekulargewicht	Calculated MW: 52,49 kDa; Observed MW: 52,49 kDa

Antigen-Informationen

Genname	CCNA2/CCNA1
Alternative Namen	CCN1; CCNA; CCNA1; CCNA2; CT146; Cyclin-A; Cyclin-A1; Cyclin-A2
Gen-ID	890/8900
SwissProt ID	P20248/P78396
Immunogen	-

Hintergrund

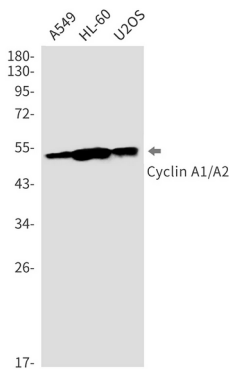
Es ist möglicherweise primär an der Steuerung des meiotischen Zellzyklus der Keimbahn und zusätzlich an der Steuerung des

mitotischen Zellzyklus in einigen somatischen Zellen beteiligt. Es ist essenziell für die Steuerung des Zellzyklus beim Übergang von der G1- zur S-Phase (Start) und von der G2- zur M-Phase (Mitose).

Forschungsbereich

Zellbiologie

Bilddaten



Western-Blot-Analyse von Cyclin A1/A2 in Lysaten von A549-, HL-60- und U2OS-Zellen unter Verwendung eines Cyclin A1/A2-Antikörpers.