

Produktname: Humaner IgG4 Kaninchen-monoklonaler Antikörper**Katalog-Nr.: AMRe03271**

Nur für Forschungszwecke.

Zusammenfassung

Beschreibung	Rekombinanter monoklonaler Kaninchenantikörper
Host	Kaninchen
Anwendung	WB,IHC
Reaktivität	Menschlich
Konjugation	Unkonjugiert
Modifikation	Unverändert
Isotyp	IgG
Klonalität	Monoklonal
Form	Flüssig
Konzentration	0,36 mg/ml. Die Konzentration dieses Produkts kann chargenabhängig sein.
Lagerung	Aliquotieren und bei -20°C lagern (12 Monate haltbar).Frost/Tau-Zyklen vermeiden.
Versand	Eisbeutel
Puffer	50 mM Tris-Glycin (pH 7,4), 0,15 M NaCl, 40 % Glycerin, 0,01 % Natriumazid und 0,05 % Schutzprotein
Aufreinigung	Affinitätsreinigung

Anwendung

Verdünnungsverhältnis	WB 1:500-1:1000,IHC 1:50-1:100
Molekulargewicht	Calculated MW: 36 kDa; Observed MW: 36 kDa

Antigen-Informationen

Genname	IGHG4
Alternative Namen	IGG4; Ig gamma 4 chain C region
Gen-ID	3503.0
SwissProt ID	P01861
Immunogen	Ein synthetisches Peptid des humanen IgG4

Hintergrund

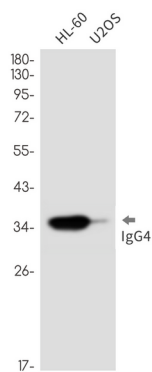
IgG ist ein monomeres Immunglobulin, bestehend aus zwei schweren Gamma-Ketten und zwei leichten Ketten. Jedes Molekül

besitzt zwei Antigenbindungsstellen. Es ist das am häufigsten vorkommende Immunglobulin und ist annähernd gleichmäßig im Blut und in den Gewebeflüssigkeiten verteilt; es macht 75 % der Serumimmunglobuline beim Menschen aus.

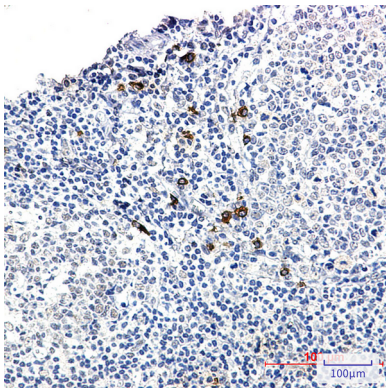
Forschungsbereich

Immunologie

Bilddaten



Western-Blot-Analyse von IgG4 in HL-60- und U2OS-Lysaten unter Verwendung eines humanen IgG4-Antikörpers.



Immunohistochemische Analyse von in Paraffin eingebettetem menschlichem Tonsillengewebe unter Verwendung von IgG4-Antikörpern. Zur Antigenrückgewinnung wurde Natriumcitrat pH 6,0 unter hohem Druck und hoher Temperatur verwendet.