

Produktname: YTHDC2 Kaninchen-monoklonaler Antikörper**Katalog-Nr.: AMRe03259**

Nur für Forschungszwecke.

Zusammenfassung

Beschreibung	Rekombinanter monoklonaler Kaninchenantikörper
Host	Kaninchen
Anwendung	WB,IP
Reaktivität	Menschlich
Konjugation	Unkonjugiert
Modifikation	Unverändert
Isotyp	IgG
Klonalität	Monoklonaler Antikörper
Form	Flüssig
Konzentration	1,68 mg/ml. Die Konzentration dieses Produkts kann chargenabhängig sein.
Lagerung	Aliquotieren und bei -20°C lagern (12 Monate haltbar).Frost/Tau-Zyklen vermeiden.
Versand	Eisbeutel
Puffer	50 mM Tris-Glycin (pH 7,4), 0,15 M NaCl, 40 % Glycerin, 0,01 % Natriumazid und 0,05 % Schutzprotein
Aufreinigung	Affinitätsgereinigt

Anwendung

Verdünnungsverhältnis	WB 1:500-1:1000,IP 1:20-1:50
Molekulargewicht	Calculated MW: 161 kDa; Observed MW: 161 kDa

Antigen-Informationen

Genname	Ythdc2
Alternative Namen	CAHL; hYTHDC2
Gen-ID	240255.0
SwissProt ID	B2RR83
Immunogen	Rekombinantes Protein des humanen YTHDC2

Hintergrund

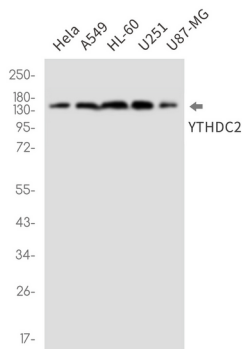
3'-5' RNA-Helikase, die eine Schlüsselrolle in der männlichen und weiblichen Keimbahn spielt, indem sie den Übergang von der

mitotischen zur meiotischen Teilung in Stammzellen fördert.

Forschungsbereich

Epigenetik und nukleäre Signalgebung

Bilddaten



Western-Blot-Analyse von YTHDC2 in HeLa-, A549-, HL-60-, U251- und U87-MG-Lysaten unter Verwendung eines YTHDC2-Antikörpers.