

Produktname: XRCC1 Kaninchen-monoklonaler Antikörper**Katalog-Nr.: AMRe03257**

Nur für Forschungszwecke.

Zusammenfassung

Beschreibung	Rekombinanter monoklonaler Kaninchenantikörper
Host	Kaninchen
Anwendung	WB,ICC/IF
Reaktivität	Mensch, Ratte
Konjugation	Unkonjugiert
Modifikation	Unverändert
Isotyp	IgG
Klonalität	Monoklonal
Form	Flüssig
Konzentration	0,55 mg/ml. Die Konzentration dieses Produkts kann chargenabhängig sein.
Lagerung	Aliquotieren und bei -20°C lagern (12 Monate haltbar).Frost/Tau-Zyklen vermeiden.
Versand	Eisbeutel
Puffer	50 mM Tris-Glycin (pH 7,4), 0,15 M NaCl, 40 % Glycerin, 0,01 % Natriumazid und 0,05 % Schutzprotein
Aufreinigung	Affinitätsreinigung

Anwendung

Verdünnungsverhältnis	WB 1:500-1:1000,ICC/IF 1:50-1:200
Molekulargewicht	Calculated MW: 69 kDa; Observed MW: 82 kDa

Antigen-Informationen

Genname	XRCC1
Alternative Namen	XRCC1; DNA repair protein XRCC1; X-ray repair cross-complementing protein 1
Gen-ID	7515
SwissProt ID	P18887
Immunogen	Ein synthetisches Peptid des humanen XRCC1

Hintergrund

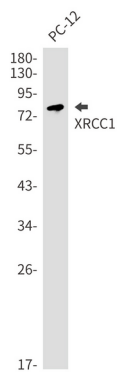
XRCC1 fungiert als Gerüstprotein und koordiniert die Reparatur von DNA-abasischen Stellen durch Interaktion mit

verschiedenen anderen Reparaturproteinen. Mindestens acht Interaktionspartner von XRCC1 wurden identifiziert, darunter die Polynukleotidkinase PNK, die DNA-Ligase III, die Poly(ADP-Ribose)-Polymerase und PCNA.

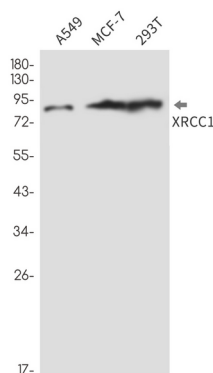
Forschungsbereich

Epigenetik und nukleäre Signalgebung

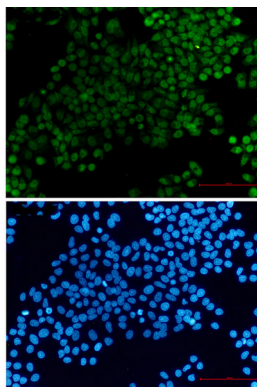
Bildaten



Western-Blot-Analyse von XRCC1 in PC-12-Lysaten unter Verwendung eines XRCC1-Antikörpers.



Western-Blot-Analyse von XRCC1 in A549-, MCF-7- und 293T-Lysaten unter Verwendung eines XRCC1-Antikörpers.



Immunzytochemische Analyse von XRCC1 (grün) in HeLa-Zellen unter Verwendung von XRCC1-Antikörpern und DAPI (blau).