

**Produktname: USF1 Kaninchen-monoklonaler Antikörper****Katalog-Nr.: AMRe03252**

Nur für Forschungszwecke.

**Zusammenfassung**

<b>Beschreibung</b>	Rekombinanter monoklonaler Kaninchenantikörper
<b>Host</b>	Kaninchen
<b>Anwendung</b>	WB
<b>Reaktivität</b>	Mensch, Maus
<b>Konjugation</b>	Unkonjugiert
<b>Modifikation</b>	Unverändert
<b>Isotyp</b>	IgG
<b>Klonalität</b>	Monoklonal
<b>Form</b>	Flüssig
<b>Konzentration</b>	0,5 mg/ml. Die Konzentration dieses Produkts kann chargenabhängig sein.
<b>Lagerung</b>	Aliquotieren und bei -20°C lagern (12 Monate haltbar).Frost/Tau-Zyklen vermeiden.
<b>Versand</b>	Eisbeutel
<b>Puffer</b>	50 mM Tris-Glycin (pH 7,4), 0,15 M NaCl, 40 % Glycerin, 0,01 % Natriumazid und 0,05 % Schutzprotein
<b>Aufreinigung</b>	Affinitätsreinigung

**Anwendung**

<b>Verdünnungsverhältnis</b>	WB 1:500-1:1000
<b>Molekulargewicht</b>	Calculated MW: 34 kDa; Observed MW: 34 kDa

**Antigen-Informationen**

<b>Genname</b>	USF1
<b>Alternative Namen</b>	UEF; FCHL; MLTF; FCHL1; MLTFI; HYPLIP1; bHLHb11
<b>Gen-ID</b>	7391
<b>SwissProt ID</b>	P22415
<b>Immunogen</b>	Ein synthetisches Peptid des humanen USF1

**Hintergrund**

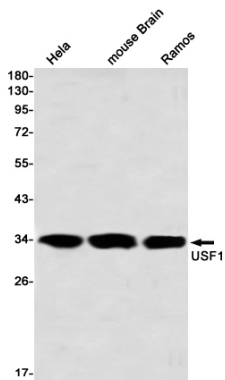
Transkriptionsfaktor, der an eine symmetrische DNA-Sequenz (E-Boxen) (5'-CACGTG-3') bindet, die in einer Vielzahl von viralen

und zellulären Promotoren vorkommt.

## Forschungsbereich

Epigenetik und nukleäre Signalgebung

## Bilddaten



Western-Blot-Analyse von USF1 in HeLa-, Maushirn- und Ramos-Lysaten unter Verwendung eines USF1-Antikörpers.