

Produktname: Ubiquitin-konjugierendes Enzym E2 L3 Kaninchen-monoklonaler Antikörper
Katalog-Nr.: AMRe03247

Nur für Forschungszwecke.

Zusammenfassung

Beschreibung	Rekombinanter monoklonaler Kaninchenantikörper
Host	Kaninchen
Anwendung	WB,ICC/IF,IP
Reaktivität	Mensch, Maus, Ratte
Konjugation	Unkonjugiert
Modifikation	Unverändert
Isotyp	IgG
Klonalität	Monoklonaler Antikörper
Form	Flüssig
Konzentration	0,22 mg/ml. Die Konzentration dieses Produkts kann chargenabhängig sein.
Lagerung	Aliquotieren und bei -20°C lagern (12 Monate haltbar).Frost/Tau-Zyklen vermeiden.
Versand	Eisbeutel
Puffer	50 mM Tris-Glycin (pH 7,4), 0,15 M NaCl, 40 % Glycerin, 0,01 % Natriumazid und 0,05 % Schutzprotein
Aufreinigung	Affinitätsgereinigt

Anwendung

Verdünnungsverhältnis	WB 1:500-1:1000,ICC/IF 1:50-1:200,IP 1:20-1:50
Molekulargewicht	Calculated MW: 18 kDa; Observed MW: 18 kDa

Antigen-Informationen

Genname	UBE2L3
Alternative Namen	E2-F1; L-UBC; UBCH7; UbcM4
Gen-ID	7332
SwissProt ID	P68036
Immunogen	Ein synthetisches Peptid des humanen Ube2L3/UBCH7

Hintergrund

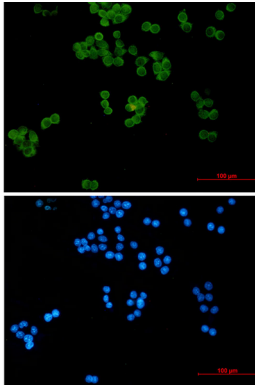
Ubiquitin-konjugierendes Enzym E2, das spezifisch mit Ubiquitin-Protein-Ligasen vom HECT-Typ und der RBR-Familie (E3)

interagiert.

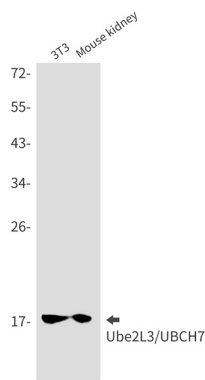
Forschungsbereich

-

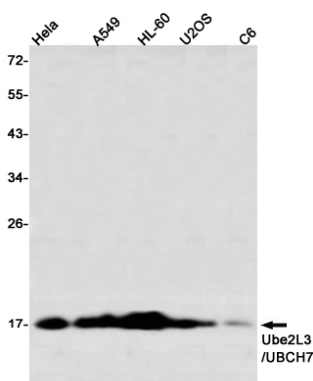
Bilddaten



Immunocytochemische Analyse des Ubiquitin-konjugierenden Enzyms E2 L3 (grün) in HeLa unter Verwendung eines Antikörpers gegen das Ubiquitin-konjugierende Enzym E2 L3 und DAPI (blau).



Western-Blot-Analyse von Ube2L3/UBCH7 in 3T3-Mausnierenlysaten unter Verwendung eines Ube2L3/UBCH7-Antikörpers.



Western-Blot-Analyse von Ube2L3/UBCH7 in Lysaten von HeLa-, A549-, HL-60-, U2OS- und C6-Zellen unter Verwendung eines Ube2L3/UBCH7-Antikörpers