

Produktname: TRAPPC2 Kaninchen-monoklonaler Antikörper**Katalog-Nr.: AMRe03239**

Nur für Forschungszwecke.

Zusammenfassung

Beschreibung	Rekombinanter monoklonaler Kaninchenantikörper
Host	Kaninchen
Anwendung	WB
Reaktivität	Menschlich
Konjugation	Unkonjugiert
Modifikation	Unverändert
Isotyp	IgG
Klonalität	Monoklonal
Form	Flüssig
Konzentration	-
Lagerung	Aliquotieren und bei -20°C lagern (12 Monate haltbar).Frost/Tau-Zyklen vermeiden.
Versand	Eisbeutel
Puffer	50 mM Tris-Glycin (pH 7,4), 0,15 M NaCl, 40 % Glycerin, 0,01 % Natriumazid und 0,05 % Schutzprotein
Aufreinigung	Affinitätsreinigung

Anwendung

Verdünnungsverhältnis	WB 1:500-1:1000
Molekulargewicht	Calculated MW: 16 kDa; Observed MW: 16 kDa

Antigen-Informationen

Genname	TRAPPC2
Alternative Namen	SEDL; SEDT; MIP2A; TRS20; ZNF547L; hYP38334; TRAPPC2P1
Gen-ID	6399
SwissProt ID	P0DI81
Immunogen	-

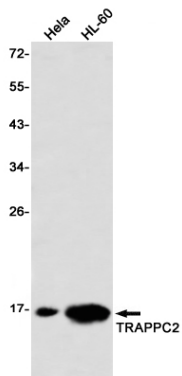
Hintergrund

Verhindert die transkriptionelle Repression und die Induktion des Zelltods durch ENO1 (durch Ähnlichkeit).

Forschungsbereich

Signaltransduktion; Proteintransport; Vesikeltransport; Regulation; Golgi-Proteine

Bilddaten



Western-Blot-Analyse von TRAPPC2 in HeLa- und HL-60-Lysaten unter Verwendung eines TRAPPC2-Antikörpers.