
Produktname: Kaninchen-monoklonaler Antikörper gegen den Gewebefaktor-Signalweg-Inhibitor**Katalog-Nr.: AMRe03230**

Nur für Forschungszwecke.

Zusammenfassung

Beschreibung	Rekombinanter monoklonaler Kaninchenantikörper
Host	Kaninchen
Anwendung	WB
Reaktivität	Menschlich
Konjugation	Unkonjugiert
Modifikation	Unverändert
Isotyp	IgG
Klonalität	Monoklonal
Form	Flüssig
Konzentration	0,5 mg/ml. Die Konzentration dieses Produkts kann chargenabhängig sein.
Lagerung	Aliquotieren und bei -20°C lagern (12 Monate haltbar). Frost/Tau-Zyklen vermeiden.
Versand	Eisbeutel
Puffer	50 mM Tris-Glycin (pH 7,4), 0,15 M NaCl, 40 % Glycerin, 0,01 % Natriumazid und 0,05 % Schutzprotein
Aufreinigung	Affinitätsreinigung

Anwendung

Verdünnungsverhältnis	WB 1:500-1:1000
tnis	
Molekulargewicht	Calculated MW: 35 kDa; Observed MW: 40-55 kDa

Antigen-Informationen

Genname	TFPI
Alternative Namen	EPI; TFI; LACI; TFPI1
Gen-ID	7035
SwissProt ID	P10646
Immunogen	Rekombinantes Protein des humanen TFPI

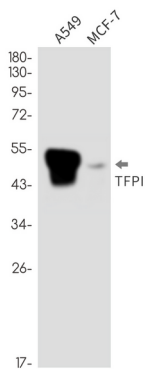
Hintergrund

Es hemmt Faktor X (X(a)) direkt und, X(a)-abhängig, die Aktivität von Faktor VIIa/Gewebefaktor, vermutlich durch Bildung eines quaternären X(a)/LACI/VIIa/TF-Komplexes. Es besitzt eine antithrombotische Wirkung und kann zudem mit Lipoproteinen im Plasma interagieren.

Forschungsbereich

Herz-Kreislauf-System

Bilddaten



Western-Blot-Analyse von TFPI in A549- und MCF-7-Lysaten unter Verwendung eines TFPI-Antikörpers.