

**Produktname: TATA-Box-Bindungsprotein-Kaninchen-monoklonaler Antikörper**  
**Katalog-Nr.: AMRe03223**

Nur für Forschungszwecke.

## Zusammenfassung

<b>Beschreibung</b>	Rekombinanter monoklonaler Kaninchenantikörper
<b>Host</b>	Kaninchen
<b>Anwendung</b>	WB,IHC,ICC/IF,IP
<b>Reaktivität</b>	Mensch, Maus
<b>Konjugation</b>	Unkonjugiert
<b>Modifikation</b>	Unverändert
<b>Isotyp</b>	IgG
<b>Klonalität</b>	Monoklonal
<b>Form</b>	Flüssig
<b>Konzentration</b>	0,45 mg/ml. Die Konzentration dieses Produkts kann chargenabhängig sein.
<b>Lagerung</b>	Aliquotieren und bei -20°C lagern (12 Monate haltbar).Frost/Tau-Zyklen vermeiden.
<b>Versand</b>	Eisbeutel
<b>Puffer</b>	50 mM Tris-Glycin (pH 7,4), 0,15 M NaCl, 40 % Glycerin, 0,01 % Natriumazid und 0,05 % Schutzprotein
<b>Aufreinigung</b>	Affinitätsreinigung

## Anwendung

<b>Verdünnungsverhältnis</b>	WB 1:500-1:1000,IHC 1:50-1:100,ICC/IF 1:50-1:200,IP 1:20-1:50
<b>Molekulargewicht</b>	Calculated MW: 38 kDa; Observed MW: 38 kDa

## Antigen-Informationen

<b>Genname</b>	TBP
<b>Alternative Namen</b>	TBP; GTF2D1; TF2D; TFIID; TATA-box-binding protein; TATA sequence-binding protein; TATA-binding factor; TATA-box factor; Transcription initiation factor TFIID TBP subunit
<b>Gen-ID</b>	6908
<b>SwissProt ID</b>	P20226
<b>Immunogen</b>	Ein synthetisches Peptid des humanen TATA-Bindungsproteins TBP

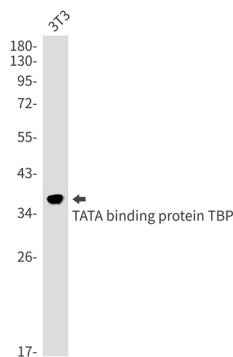
## Hintergrund

Als eines der wenigen Proteine im Präinitiationskomplex, das DNA sequenzspezifisch bindet, trägt es zur Positionierung der RNA-Polymerase II über der Transkriptionsstartstelle des Gens bei. Schätzungsweise besitzen jedoch nur 10–20 % der menschlichen Promotoren TATA-Boxen. Daher ist TBP wahrscheinlich nicht das einzige Protein, das an der Positionierung der RNA-Polymerase II beteiligt ist. Dieses Protein ist nicht für Proben geeignet, bei denen die Kernhülle entfernt wurde.

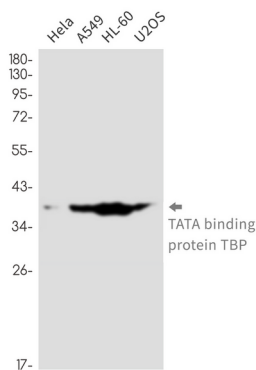
## Forschungsbereich

Epigenetik und nukleäre Signalgebung

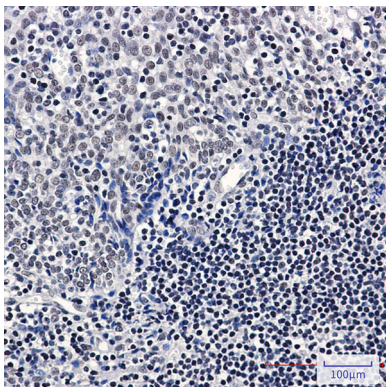
## Bilddaten



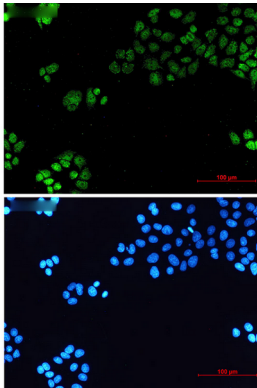
Western-Blot-Analyse des TATA-Bindungsproteins TBP in 3T3-Lysaten unter Verwendung eines Antikörpers gegen das TATA-Box-Bindungsprotein.



Western-Blot-Analyse des TATA-Bindungsproteins TBP in Lysaten von HeLa, A549, HL-60 und U2OS unter Verwendung eines Antikörpers gegen das TATA-Bindungsprotein TBP.



Immunohistochemische Analyse von in Paraffin eingebettetem menschlichem Tonsillengewebe mittels TATA-Bindungsprotein-Antikörper (TBP). Zur Antigenrückgewinnung wurde Natriumcitrat (pH 6,0) unter hohem Druck und hoher Temperatur verwendet.



Immunzytochemische Analyse des TATA-Bindungsproteins TBP (grün) in HeLa-Zellen unter Verwendung eines Antikörpers gegen das TATA-Bindungsprotein TBP und DAPI (blau).