
Produktname: Polycomb-Protein SUZ12 Kaninchen-monoklonaler Antikörper**Katalog-Nr.: AMRe03218**

Nur für Forschungszwecke.

Zusammenfassung

Beschreibung	Rekombinanter monoklonaler Kaninchenantikörper
Host	Kaninchen
Anwendung	WB,IP
Reaktivität	Mensch, Maus
Konjugation	Unkonjugiert
Modifikation	Unverändert
Isotyp	IgG
Klonalität	Monoklonal
Form	Flüssig
Konzentration	0,5 mg/ml. Die Konzentration dieses Produkts kann chargenabhängig sein.
Lagerung	Aliquotieren und bei -20°C lagern (12 Monate haltbar).Frost/Tau-Zyklen vermeiden.
Versand	Eisbeutel
Puffer	50 mM Tris-Glycin (pH 7,4), 0,15 M NaCl, 40 % Glycerin, 0,01 % Natriumazid und 0,05 % Schutzprotein
Aufreinigung	Affinitätsreinigung

Anwendung

Verdünnungsverhältnis	WB 1:500-1:1000,IP 1:20-1:50
Molekulargewicht	Calculated MW: 83 kDa; Observed MW: 83 kDa

Antigen-Informationen

Genname	SUZ12 SUZ12; CHET9; JJAZ1; KIAA0160; Polycomb protein SUZ12; Chromatin precipitated E2F
Alternative Namen	target 9 protein; ChET 9 protein; Joined to JAZF1 protein; Suppressor of zeste 12 protein homolog
Gen-ID	23512
SwissProt ID	Q15022
Immunogen	Ein synthetisches Peptid des menschlichen SUZ12

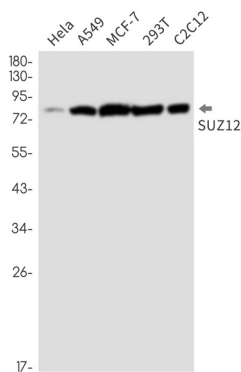
Hintergrund

Polycomb-Gruppenprotein (PcG). Bestandteil des PRC2/EED-EZH2-Komplexes, der die Aminosäuren Lysin 9 (H3K9me) und Lysin 27 (H3K27me) des Histons H3 methyliert und dadurch die Transkription des betroffenen Zielgens unterdrückt. Der PRC2/EED-EZH2-Komplex kann zudem als Rekrutierungsplattform für DNA-Methyltransferasen dienen und somit zwei epigenetische Repressionssysteme miteinander verbinden.

Forschungsbereich

Epigenetik und nukleäre Signalgebung

Bilddaten



Western-Blot-Analyse von SUZ12 in HeLa-, A549-, MCF-7-, 293T- und C2C12-Lysaten unter Verwendung eines Polycomb-Protein-SUZ12-Antikörpers.