

Produktname: STAT2 Kaninchen-monoklonaler Antikörper**Katalog-Nr.: AMRe03212**

Nur für Forschungszwecke.

Zusammenfassung

Beschreibung	Rekombinanter monoklonaler Kaninchenantikörper
Host	Kaninchen
Anwendung	WB,IHC
Reaktivität	Mensch, Maus
Konjugation	Unkonjugiert
Modifikation	Unverändert
Isotyp	IgG
Klonalität	Monoklonal
Form	Flüssig
Konzentration	0,3 mg/ml. Die Konzentration dieses Produkts kann chargenabhängig sein.
Lagerung	Aliquotieren und bei -20°C lagern (12 Monate haltbar).Frost/Tau-Zyklen vermeiden.
Versand	Eisbeutel
Puffer	50 mM Tris-Glycin (pH 7,4), 0,15 M NaCl, 40 % Glycerin, 0,01 % Natriumazid und 0,05 % Schutzprotein
Aufreinigung	Affinitätsreinigung

Anwendung

Verdünnungsverhältnis	WB 1:500-1:1000,IHC 1:50-1:100
Molekulargewicht	Calculated MW: 105 kDa; Observed MW: 113 kDa

Antigen-Informationen

Genname	Stat2
Alternative Namen	AW496480; 1600010G07Rik
Gen-ID	20847.0
SwissProt ID	Q9WVL2
Immunogen	Ein synthetisches Peptid von Maus-STAT2

Hintergrund

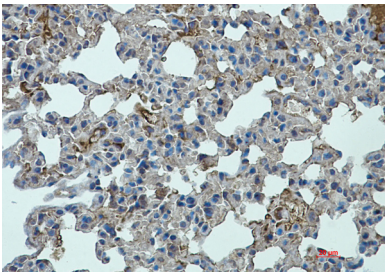
Signaltransduktor und Aktivator der Transkription, der die Signalübertragung durch Typ-I-Interferone (IFN- α und IFN- β)

vermittelt. Nach der Bindung von Typ-I-IFN an Zelloberflächenrezeptoren werden die JAK-Kinasen (TYK2 und JAK1) aktiviert, was zur Tyrosinphosphorylierung von STAT1 und STAT2 führt.

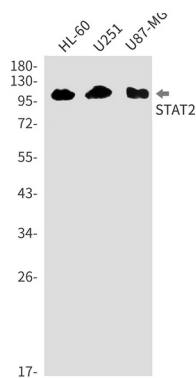
Forschungsbereich

Signaltransduktion

Bilddaten



Immunohistochemische Analyse von in Paraffin eingebetteter Mauslunge unter Verwendung eines STAT2-Antikörpers. Zur Antigenrückgewinnung wurde Natriumcitrat pH 6,0 unter hohem Druck und hoher Temperatur verwendet.



Western-Blot-Analyse von STAT2 in HL-60-, U251- und U87-MG-Lysaten unter Verwendung eines STAT2-Antikörpers.