

Produktname: Sortilin Kaninchen-monoklonaler Antikörper**Katalog-Nr.: AMRe03209**

Nur für Forschungszwecke.

Zusammenfassung

Beschreibung	Rekombinanter monoklonaler Kaninchenantikörper
Host	Kaninchen
Anwendung	WB,IHC
Reaktivität	Mensch, Ratte
Konjugation	Unkonjugiert
Modifikation	Unverändert
Isotyp	IgG
Klonalität	Monoklonaler Antikörper
Form	Flüssig
Konzentration	0,8 mg/ml. Die Konzentration dieses Produkts kann chargenabhängig sein.
Lagerung	Aliquotieren und bei -20°C lagern (12 Monate haltbar).Frost/Tau-Zyklen vermeiden.
Versand	Eisbeutel
Puffer	50 mM Tris-Glycin (pH 7,4), 0,15 M NaCl, 40 % Glycerin, 0,01 % Natriumazid und 0,05 % Schutzprotein
Aufreinigung	Affinitätsgereinigt

Anwendung

Verdünnungsverhältnis	WB 1:500-1:1000,IHC 1:50-1:100
Molekulargewicht	Calculated MW: 92 kDa; Observed MW: 92 kDa

Antigen-Informationen

Genname	SORT1
Alternative Namen	100 kDa NT receptor; Glycoprotein 95; Gp95; LDLCQ6; Neurotensin receptor 3; NT3; NTR3; SORT 1; Sortilin 1
Gen-ID	6272
SwissProt ID	Q99523
Immunogen	Rekombinantes Protein des humanen Sortilins/NT3

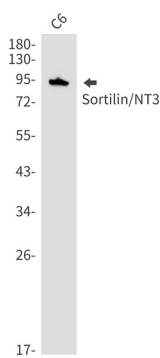
Hintergrund

Fungiert als Sortierungsrezeptor im Golgi-Apparat und als Clearance-Rezeptor auf der Zelloberfläche. Wird für den Proteintransport vom Golgi-Apparat zu den Lysosomen über einen vom Mannose-6-Phosphat-Rezeptor (M6PR) unabhängigen Weg benötigt.

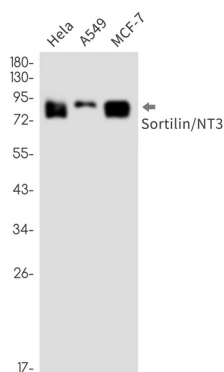
Forschungsbereich

Neurowissenschaften

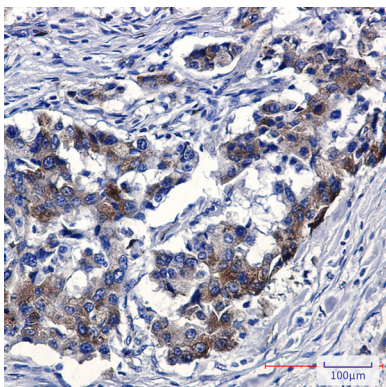
Bilddaten



Western-Blot-Analyse von Sortilin/NT3 in C6-Lysaten unter Verwendung eines Sortilin-Antikörpers.



Western-Blot-Analyse von Sortilin/NT3 in HeLa-, A549- und MCF-7-Lysaten unter Verwendung eines Sortilin/NT3-Antikörpers.



Immunhistochemische Analyse von in Paraffin eingebettetem menschlichem Lungenkrebsgewebe mittels Sortilin/NT3-Antikörper. Zur Antigenrückgewinnung wurde Natriumcitrat (pH 6,0) unter hohem Druck und hoher Temperatur verwendet.