

**Produktname: SKP2 Kaninchen-monoklonaler Antikörper****Katalog-Nr.: AMRe03204**

Nur für Forschungszwecke.

**Zusammenfassung**

<b>Beschreibung</b>	Rekombinanter monoklonaler Kaninchenantikörper
<b>Host</b>	Kaninchen
<b>Anwendung</b>	WB,ICC/IF
<b>Reaktivität</b>	Menschlich
<b>Konjugation</b>	Unkonjugiert
<b>Modifikation</b>	Unverändert
<b>Isotyp</b>	IgG
<b>Klonalität</b>	Monoklonal
<b>Form</b>	Flüssig
<b>Konzentration</b>	0,5 mg/ml. Die Konzentration dieses Produkts kann chargenabhängig sein.
<b>Lagerung</b>	Aliquotieren und bei -20°C lagern (12 Monate haltbar).Frost/Tau-Zyklen vermeiden.
<b>Versand</b>	Eisbeutel
<b>Puffer</b>	50 mM Tris-Glycin (pH 7,4), 0,15 M NaCl, 40 % Glycerin, 0,01 % Natriumazid und 0,05 % Schutzprotein
<b>Aufreinigung</b>	Affinitätsreinigung

**Anwendung**

<b>Verdünnungsverhältnis</b>	WB 1:500-1:1000,ICC/IF 1:50-1:200
<b>Molekulargewicht</b>	Calculated MW: 48 kDa; Observed MW: 48 kDa

**Antigen-Informationen**

<b>Genname</b>	SKP2
<b>Alternative Namen</b>	SKP2; FBXL1; S-phase kinase-associated protein 2; Cyclin-A/CDK2-associated protein p45; F-box protein Skp2; F-box/LRR-repeat protein 1; p45skp2
<b>Gen-ID</b>	6502
<b>SwissProt ID</b>	Q13309
<b>Immunogen</b>	Ein synthetisches Peptid des humanen SKP2

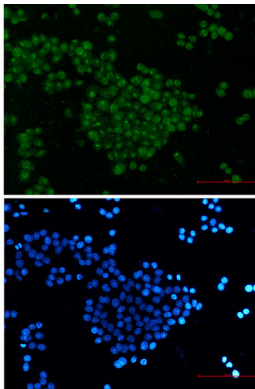
**Hintergrund**

Substraterkennungskomponente eines SCF (SKP1-CUL1-F-Box-Protein) E3-Ubiquitin-Protein-Ligase-Komplexes, der die Ubiquitinierung und den anschließenden proteasomalen Abbau von Zielproteinen vermittelt, die an Zellzyklusprogression, Signaltransduktion und Transkription beteiligt sind.

## Forschungsbereich

Zellbiologie

## Bilddaten



Immunzytochemische Analyse von SKP2 (grün) in HeLa-Zellen unter Verwendung von SKP2 Rabbit mAb und DAPI (blau).