

**Produktname: SIRP alpha Kaninchen-monoklonaler Antikörper****Katalog-Nr.: AMRe03203**

Nur für Forschungszwecke.

**Zusammenfassung**

<b>Beschreibung</b>	Rekombinanter monoklonaler Kaninchenantikörper
<b>Host</b>	Kaninchen
<b>Anwendung</b>	WB,ICC/IF
<b>Reaktivität</b>	Menschlich
<b>Konjugation</b>	Unkonjugiert
<b>Modifikation</b>	Unverändert
<b>Isotyp</b>	IgG
<b>Klonalität</b>	Monoklonal
<b>Form</b>	Flüssig
<b>Konzentration</b>	0,68 mg/ml. Die Konzentration dieses Produkts kann chargenabhängig sein.
<b>Lagerung</b>	Aliquotieren und bei -20°C lagern (12 Monate haltbar).Frost/Tau-Zyklen vermeiden.
<b>Versand</b>	Eisbeutel
<b>Puffer</b>	50 mM Tris-Glycin (pH 7,4), 0,15 M NaCl, 40 % Glycerin, 0,01 % Natriumazid und 0,05 % Schutzprotein
<b>Aufreinigung</b>	Affinitätsreinigung

**Anwendung**

<b>Verdünnungsverhältnis</b>	WB 1:500-1:1000,ICC/IF 1:50-1:200
<b>Molekulargewicht</b>	Calculated MW: 55 kDa; Observed MW: 85 kDa

**Antigen-Informationen**

<b>Genname</b>	SIRPA SIRPA; BIT; MFR; MYD1; PTPNS1; SHPS1; SIRP; Tyrosine-protein phosphatase non-receptor
<b>Alternative Namen</b>	type substrate 1; SHP substrate 1; SHPS-1; Brain Ig-like molecule with tyrosine-based activation motifs; Bit; CD172 antigen-like family member A; Inhibito
<b>Gen-ID</b>	140885
<b>SwissProt ID</b>	P78324
<b>Immunogen</b>	Rekombinantes Protein des humanen SIRP alpha

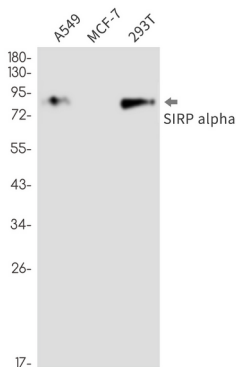
## Hintergrund

Immunglobulinähnlicher Zelloberflächenrezeptor für CD47. Fungiert als Docking-Protein und induziert die Translokation von PTPN6, PTPN11 und anderen Bindungspartnern vom Zytosol zur Plasmamembran. Unterstützt die Adhäsion von Kleinhirnneuronen, das Neuritenwachstum und die Anheftung von Gliazellen.

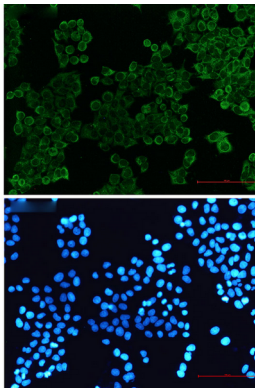
## Forschungsbereich

Neurowissenschaften

## Bilddaten



Western-Blot-Analyse von SIRP alpha in A549-, MCF-7- und 293T-Lysaten unter Verwendung eines SIRP alpha-Antikörpers.



Immunzytochemische Analyse von SIRP alpha (grün) in HeLa-Zellen unter Verwendung von SIRP alpha-Antikörpern und DAPI (blau).