

**Produktname: Semaphorin 7A Kaninchen-monoklonaler Antikörper****Katalog-Nr.: AMRe03198**

Nur für Forschungszwecke.

**Zusammenfassung**

<b>Beschreibung</b>	Rekombinanter monoklonaler Kaninchenantikörper
<b>Host</b>	Kaninchen
<b>Anwendung</b>	WB,IHC,IP
<b>Reaktivität</b>	Menschlich
<b>Konjugation</b>	Unkonjugiert
<b>Modifikation</b>	Unverändert
<b>Isotyp</b>	IgG
<b>Klonalität</b>	Monoklonaler Antikörper
<b>Form</b>	Flüssig
<b>Konzentration</b>	0,98 mg/ml. Die Konzentration dieses Produkts kann chargenabhängig sein.
<b>Lagerung</b>	Aliquotieren und bei -20°C lagern (12 Monate haltbar).Frost/Tau-Zyklen vermeiden.
<b>Versand</b>	Eisbeutel
<b>Puffer</b>	50 mM Tris-Glycin (pH 7,4), 0,15 M NaCl, 40 % Glycerin, 0,01 % Natriumazid und 0,05 % Schutzprotein
<b>Aufreinigung</b>	Affinitätsgereinigt

**Anwendung**

<b>Verdünnungsverhältnis</b>	WB 1:500-1:1000,IHC 1:50-1:100,IP 1:20-1:50
<b>Molekulargewicht</b>	Calculated MW: 75 kDa; Observed MW: 75 kDa

**Antigen-Informationen**

<b>Genname</b>	SEMA7A
<b>Alternative Namen</b>	JMH; CD108; SEMAL; CDw108; SEMAK1; H-Sema-L; H-SEMA-K1
<b>Gen-ID</b>	8482
<b>SwissProt ID</b>	O75326
<b>Immunogen</b>	Rekombinantes Protein des humanen Semaphorins 7a

**Hintergrund**

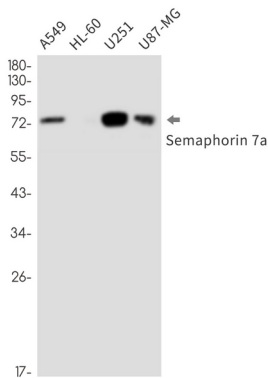
Spielt eine wichtige Rolle bei der Integrin-vermittelten Signalübertragung und ist sowohl an der Regulierung der Zellmigration

als auch an Immunreaktionen beteiligt.

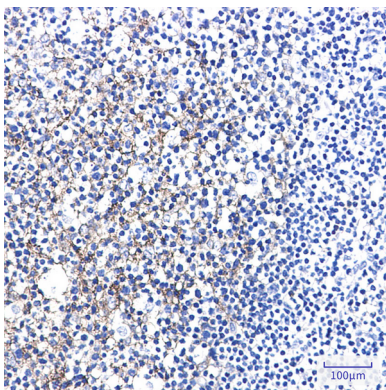
## Forschungsbereich

-

## Bilddaten



Western-Blot-Analyse von Semaphorin 7a in Lysaten von A549, HL-60, U251, U87-MG unter Verwendung eines Semaphorin 7A-Antikörpers.



Immunhistochemische Analyse von in Paraffin eingebetteten menschlichen Tonsillen unter Verwendung des Antikörpers Semaphorin 7a. Zur Antigenrückgewinnung wurde Natriumcitrat pH 6,0 unter hohem Druck und hoher Temperatur verwendet.