

Produktname: SEC24D Kaninchen-monoklonaler Antikörper**Katalog-Nr.: AMRe03197**

Nur für Forschungszwecke.

Zusammenfassung

Beschreibung	Rekombinanter monoklonaler Kaninchenantikörper
Host	Kaninchen
Anwendung	WB
Reaktivität	Mensch, Maus, Ratte
Konjugation	Unkonjugiert
Modifikation	Unverändert
Isotyp	IgG
Klonalität	Monoklonaler Antikörper
Form	Flüssig
Konzentration	0,28 mg/ml. Die Konzentration dieses Produkts kann chargenabhängig sein.
Lagerung	Aliquotieren und bei -20°C lagern (12 Monate haltbar).Frost/Tau-Zyklen vermeiden.
Versand	Eisbeutel
Puffer	50 mM Tris-Glycin (pH 7,4), 0,15 M NaCl, 40 % Glycerin, 0,01 % Natriumazid und 0,05 % Schutzprotein
Aufreinigung	Affinitätsgereinigt

Anwendung

Verdünnungsverhältnis	WB 1:500-1:1000
Molekulargewicht	Calculated MW: 113 kDa; Observed MW: 113 kDa

Antigen-Informationen

Genname	SEC24D
Alternative Namen	CLCRP2
Gen-ID	9871
SwissProt ID	O94855
Immunogen	Ein synthetisches Peptid des humanen SEC24D

Hintergrund

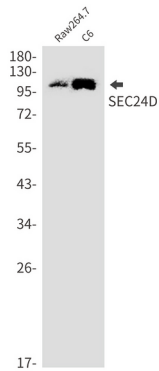
Bestandteil des Hüllproteinkomplexes II (COPII), der die Bildung von Transportvesikeln aus dem endoplasmatischen Retikulum

(ER) fördert.

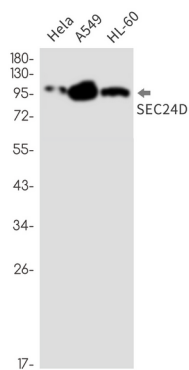
Forschungsbereich

-

Bilddaten



Western-Blot-Analyse von SEC24D in Raw264.7, C6-Lysaten unter Verwendung eines SEC24D-Antikörpers.



Western-Blot-Analyse von SEC24D in HeLa-, A549- und HL-60-Lysaten unter Verwendung eines SEC24D-Antikörpers.