

Produktname: SBDS Kaninchen-monoklonaler Antikörper**Katalog-Nr.: AMRe03196**

Nur für Forschungszwecke.

Zusammenfassung

Beschreibung	Rekombinanter monoklonaler Kaninchenantikörper
Host	Kaninchen
Anwendung	WB,ICC/IF,IP
Reaktivität	Menschlich
Konjugation	Unkonjugiert
Modifikation	Unverändert
Isotyp	IgG
Klonalität	Monoklonal
Form	Flüssig
Konzentration	0,68 mg/ml. Die Konzentration dieses Produkts kann chargenabhängig sein.
Lagerung	Aliquotieren und bei -20°C lagern (12 Monate haltbar).Frost/Tau-Zyklen vermeiden.
Versand	Eisbeutel
Puffer	50 mM Tris-Glycin (pH 7,4), 0,15 M NaCl, 40 % Glycerin, 0,01 % Natriumazid und 0,05 % Schutzprotein
Aufreinigung	Affinitätsreinigung

Anwendung

Verdünnungsverhältnis	WB 1:500-1:1000,ICC/IF 1:50-1:200,IP 1:20-1:50
Molekulargewicht	Calculated MW: 29 kDa; Observed MW: 29 kDa

Antigen-Informationen

Genname	SBDS
Alternative Namen	SDS; SWDS; CGI-97
Gen-ID	51119
SwissProt ID	Q9Y3A5
Immunogen	Ein synthetisches Peptid des menschlichen SBDS

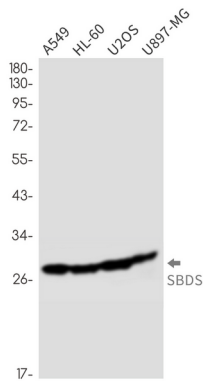
Hintergrund

Erforderlich für den Zusammenbau reifer Ribosomen und die Ribosomenbiogenese.

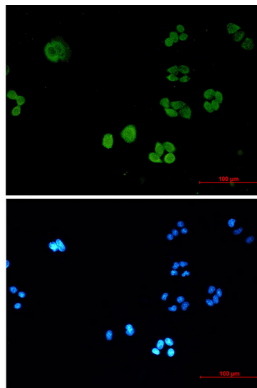
Forschungsbereich

Epigenetik und nukleäre Signalgebung

Bilddaten



Western-Blot-Analyse von SBDS in Lysaten von A549, HL-60, U2OS und U87-MG unter Verwendung eines SBDS-Antikörpers.



Immunocytochemische Analyse von SBDS (grün) in HeLa unter Verwendung von SBDS-Antikörper und DAPI (blau)