

Produktname: SARA Kaninchen-monoklonaler Antikörper**Katalog-Nr.: AMRe03195**

Nur für Forschungszwecke.

Zusammenfassung

Beschreibung	Rekombinanter monoklonaler Kaninchenantikörper
Host	Kaninchen
Anwendung	WB,IHC,IP
Reaktivität	Menschlich
Konjugation	Unkonjugiert
Modifikation	Unverändert
Isotyp	IgG
Klonalität	Monoklonaler Antikörper
Form	Flüssig
Konzentration	0,28 mg/ml. Die Konzentration dieses Produkts kann chargenabhängig sein.
Lagerung	Aliquotieren und bei -20°C lagern (12 Monate haltbar).Frost/Tau-Zyklen vermeiden.
Versand	Eisbeutel
Puffer	50 mM Tris-Glycin (pH 7,4), 0,15 M NaCl, 40 % Glycerin, 0,01 % Natriumazid und 0,05 % Schutzprotein
Aufreinigung	Affinitätsgereinigt

Anwendung

Verdünnungsverhältnis	WB 1:500-1:1000,IHC 1:50-1:100,IP 1:20-1:50
Molekulargewicht	Calculated MW: 156 kDa; Observed MW: 156 kDa

Antigen-Informationen

Genname	ZFYVE9
Alternative Namen	NSP; SARA; MADHIP; SMADIP; PPP1R173
Gen-ID	9372
SwissProt ID	O95405
Immunogen	Ein synthetisches Peptid der humanen SARA

Hintergrund

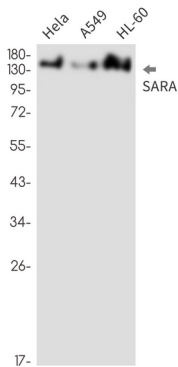
Ein frühes endosomales Protein, das die Funktion hat, SMAD2/SMAD3 an intrazelluläre Membranen und an den TGF-beta-

Rezeptor zu rekrutieren.

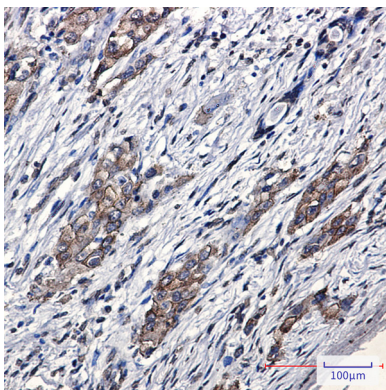
Forschungsbereich

Signaltransduktion

Bilddaten



Western-Blot-Analyse von SARA in HeLa-, A549- und HL-60-Lysaten unter Verwendung eines SARA-Antikörpers.



Immunohistochemische Analyse von in Paraffin eingebettetem menschlichem Lungenkrebs unter Verwendung des SARA-Antikörpers. Zur Antigenrückgewinnung wurde Natriumcitrat pH 6,0 unter hohem Druck und hoher Temperatur verwendet.