

Produktname: RhoGDI Kaninchen-monoklonaler Antikörper**Katalog-Nr.: AMRe03186**

Nur für Forschungszwecke.

Zusammenfassung

Beschreibung	Rekombinanter monoklonaler Kaninchenantikörper
Host	Kaninchen
Anwendung	WB,ICC/IF
Reaktivität	Mensch, Maus, Ratte
Konjugation	Unkonjugiert
Modifikation	Unverändert
Isotyp	IgG
Klonalität	Monoklonal
Form	Flüssig
Konzentration	0,54 mg/ml. Die Konzentration dieses Produkts kann chargenabhängig sein.
Lagerung	Aliquotieren und bei -20°C lagern (12 Monate haltbar).Frost/Tau-Zyklen vermeiden.
Versand	Eisbeutel
Puffer	50 mM Tris-Glycin (pH 7,4), 0,15 M NaCl, 40 % Glycerin, 0,01 % Natriumazid und 0,05 % Schutzprotein
Aufreinigung	Affinitätsreinigung

Anwendung

Verdünnungsverhältnis	WB 1:500-1:1000,ICC/IF 1:50-1:200
Molekulargewicht	Calculated MW: 23 kDa; Observed MW: 26 kDa

Antigen-Informationen

Genname	ARHGDI A
Alternative Namen	ARHGDI A; GDIA1; Rho GDP-dissociation inhibitor 1; Rho GDI 1; Rho-GDI alpha
Gen-ID	396
SwissProt ID	P52565
Immunogen	Ein synthetisches Peptid des humanen RhoGDI

Hintergrund

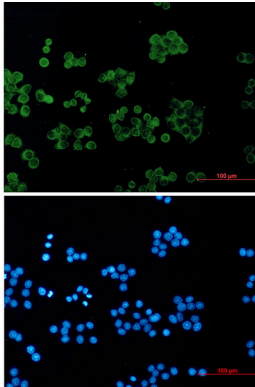
Reguliert die GDP/GTP-Austauschreaktion der Rho-Proteine, indem es die Dissoziation von GDP von ihnen und die

anschließende Bindung von GTP an sie hemmt.

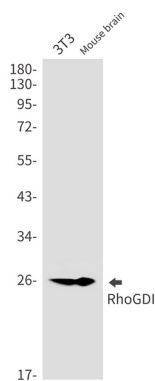
Forschungsbereich

Signaltransduktion

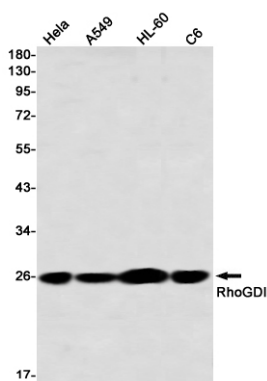
Bilddaten



Immunocytochemische Analyse von RhoGDI (grün) in HeLa unter Verwendung eines RhoGDI-Antikörpers und DAPI (blau).



Western-Blot-Analyse von RhoGDI in 3T3-Maushirnlysaten unter Verwendung eines RhoGDI-Antikörpers.



Western-Blot-Analyse von RhoGDI in HeLa-, A549-, HL-60- und C6-Lysaten unter Verwendung eines RhoGDI-Antikörpers