

**Produktname: RCC1 Kaninchen-monoklonaler Antikörper****Katalog-Nr.: AMRe03184**

Nur für Forschungszwecke.

**Zusammenfassung**

<b>Beschreibung</b>	Rekombinanter monoklonaler Kaninchenantikörper
<b>Host</b>	Kaninchen
<b>Anwendung</b>	WB,ICC/IF,IP
<b>Reaktivität</b>	Menschlich
<b>Konjugation</b>	Unkonjugiert
<b>Modifikation</b>	Unverändert
<b>Isotyp</b>	IgG
<b>Klonalität</b>	Monoklonal
<b>Form</b>	Flüssig
<b>Konzentration</b>	0,67 mg/ml. Die Konzentration dieses Produkts kann chargenabhängig sein.
<b>Lagerung</b>	Aliquotieren und bei -20°C lagern (12 Monate haltbar).Frost/Tau-Zyklen vermeiden.
<b>Versand</b>	Eisbeutel
<b>Puffer</b>	50 mM Tris-Glycin (pH 7,4), 0,15 M NaCl, 40 % Glycerin, 0,01 % Natriumazid und 0,05 % Schutzprotein
<b>Aufreinigung</b>	Affinitätsreinigung

**Anwendung**

<b>Verdünnungsverhältnis</b>	WB 1:500-1:1000,ICC/IF 1:50-1:200,IP 1:20-1:50
<b>Molekulargewicht</b>	Calculated MW: 45 kDa; Observed MW: 45 kDa

**Antigen-Informationen**

<b>Genname</b>	RCC1
<b>Alternative Namen</b>	RCC1; RCC1-I; SNHG3-RCC1; CHC1
<b>Gen-ID</b>	1104
<b>SwissProt ID</b>	P18754
<b>Immunogen</b>	Ein synthetisches Peptid des humanen RCC1

**Hintergrund**

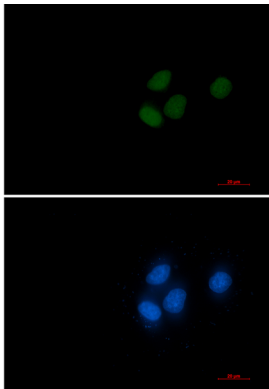
Guaninnukleotid-freisetzender Faktor, der den Austausch von Ran-gebundenem GDP gegen GTP fördert. Beteiligt an der

Regulation des Beginns der Chromosomenkondensation in der S-Phase. Bindet sowohl an Nukleosomen als auch an doppelsträngige DNA.

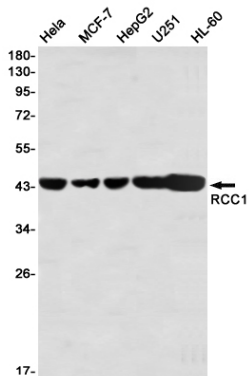
## Forschungsbereich

-

## Bilddaten



Immunocytochemische Analyse von RCC1 (grün) in HeLa unter Verwendung von RCC1-Antikörper und DAPI (blau).



Western-Blot-Analyse von RCC1 in Lysaten von HeLa, MCF-7, HepG2, U251 und HL-60 unter Verwendung eines RCC1-Antikörpers.