

Produktname: RBM3 Kaninchen-monoklonaler Antikörper**Katalog-Nr.: AMRe03183**

Nur für Forschungszwecke.

Zusammenfassung

Beschreibung	Rekombinanter monoklonaler Kaninchenantikörper
Host	Kaninchen
Anwendung	WB,ICC/IF
Reaktivität	Mensch, Maus
Konjugation	Unkonjugiert
Modifikation	Unverändert
Isotyp	IgG
Klonalität	Monoklonaler Antikörper
Form	Flüssig
Konzentration	0,6 mg/ml. Die Konzentration dieses Produkts kann chargenabhängig sein.
Lagerung	Aliquotieren und bei -20°C lagern (12 Monate haltbar).Frost/Tau-Zyklen vermeiden.
Versand	Eisbeutel
Puffer	50 mM Tris-Glycin (pH 7,4), 0,15 M NaCl, 40 % Glycerin, 0,01 % Natriumazid und 0,05 % Schutzprotein
Aufreinigung	Affinitätsgereinigt

Anwendung

Verdünnungsverhältnis	WB 1:500-1:1000,ICC/IF 1:50-1:200
Molekulargewicht	Calculated MW: 17 kDa; Observed MW: 17 kDa

Antigen-Informationen

Genname	RBM3
Alternative Namen	RNPL; IS1-RNPL
Gen-ID	5935
SwissProt ID	P98179
Immunogen	Ein synthetisches Peptid des menschlichen RBM3

Hintergrund

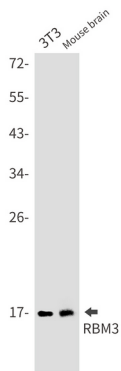
Ein durch Kälte induzierbares mRNA-Bindungsprotein, das die globale Proteinsynthese sowohl bei physiologischen als auch bei

milden hypothermen Temperaturen steigert.

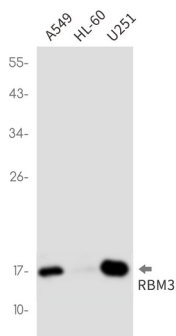
Forschungsbereich

Epigenetik und nukleäre Signalgebung

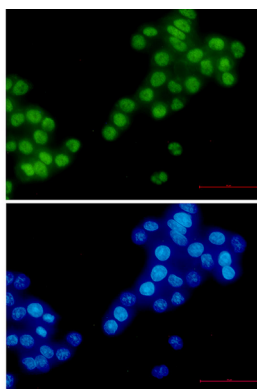
Bilddaten



Western-Blot-Analyse von RBM3 in 3T3-Maushirnlisaten unter Verwendung eines RBM3-Antikörpers.



Western-Blot-Analyse von RBM3 in Lysaten von A549-, HL-60- und U251-Zellen unter Verwendung eines RBM3-Antikörpers.



Immunocytochemische Analyse von RBM3 (grün) in HeLa-Zellen unter Verwendung von RBM3-Antikörpern und DAPI (blau).