

**Produktname: Rad21 Kaninchen-monoklonaler Antikörper****Katalog-Nr.: AMRe03175**

Nur für Forschungszwecke.

**Zusammenfassung**

<b>Beschreibung</b>	Rekombinanter monoklonaler Kaninchenantikörper
<b>Host</b>	Kaninchen
<b>Anwendung</b>	WB,IHC,ICC/IF
<b>Reaktivität</b>	Mensch, Hamster
<b>Konjugation</b>	Unkonjugiert
<b>Modifikation</b>	Unverändert
<b>Isotyp</b>	IgG
<b>Klonalität</b>	Monoklonal
<b>Form</b>	Flüssig
<b>Konzentration</b>	0,54 mg/ml. Die Konzentration dieses Produkts kann chargenabhängig sein.
<b>Lagerung</b>	Aliquotieren und bei -20°C lagern (12 Monate haltbar).Frost/Tau-Zyklen vermeiden.
<b>Versand</b>	Eisbeutel
<b>Puffer</b>	50 mM Tris-Glycin (pH 7,4), 0,15 M NaCl, 40 % Glycerin, 0,01 % Natriumazid und 0,05 % Schutzprotein
<b>Aufreinigung</b>	Affinitätsreinigung

**Anwendung**

<b>Verdünnungsverhältnis</b>	WB 1:500-1:1000,IHC 1:50-1:100,ICC/IF 1:50-1:200
<b>Molekulargewicht</b>	Calculated MW: 72 kDa; Observed MW: 130 kDa

**Antigen-Informationen**

<b>Genname</b>	RAD21
<b>Alternative Namen</b>	RAD21; HR21; KIAA0078; NXP1; Double-strand-break repair protein rad21 homolog; hHR21; Nuclear matrix protein 1; NXP-1; SCC1 homolog
<b>Gen-ID</b>	5885
<b>SwissProt ID</b>	O60216
<b>Immunogen</b>	Ein synthetisches Peptid des humanen Rad21

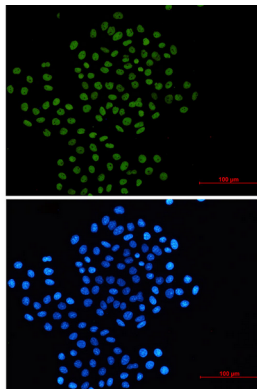
**Hintergrund**

Rad21 ist eine der wichtigsten Kohäsion-Untereinheiten, die Schwesterchromatiden bis zur Anaphase zusammenhält. In der Anaphase ermöglicht die proteolytische Spaltung durch Separase, ein Caspase-ähnliches Enzym, die Trennung der Chromosomen. Rad21 interagiert mit Rec8 und bildet einen Kohäsion-Komplex, der für die Ausrichtung der Schwesterchromatiden verantwortlich ist. Rad21 ist außerdem an der Reparatur von DNA-Doppelstrangbrüchen beteiligt und essenziell für das mitotische Wachstum. Kurz vor der Apoptose wird Rad21 durch verschiedene Stimuli am C-Terminus gespalten.

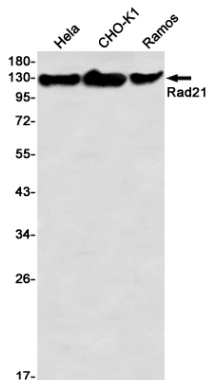
## Forschungsbereich

Zellbiologie

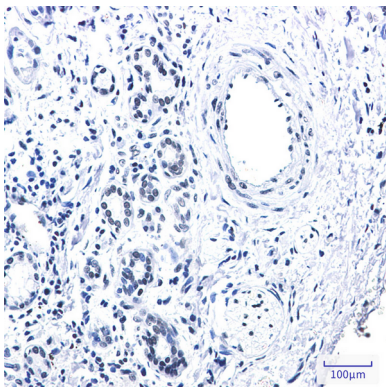
## Bilddaten



Immunocytochemische Analyse von Rad21 (grün) in HeLa unter Verwendung eines Rad21-Antikörpers und DAPI (blau).



Western-Blot-Analyse von Rad21 in HeLa-, CHO-K1- und Ramos-Lysaten unter Verwendung eines Rad21-Antikörpers.



Immunohistochemische Analyse von in Paraffin eingebettetem menschlichem Lungenkrebsgewebe unter Verwendung des Rad21-Antikörpers. Zur Antigenrückgewinnung wurde Natriumcitrat-Puffer (pH 6,0) unter hohem Druck und hoher Temperatur eingesetzt.

