

Produktname: Protein CASP Kaninchen monoklonaler Antikörper**Katalog-Nr.: AMRe03165**

Nur für Forschungszwecke.

Zusammenfassung

| | |
|----------------------|---|
| Beschreibung | Rekombinanter monoklonaler Kaninchenantikörper |
| Host | Kaninchen |
| Anwendung | WB,ICC/IF,IP |
| Reaktivität | Mensch, Maus, Ratte |
| Konjugation | Unkonjugiert |
| Modifikation | Unverändert |
| Isotyp | IgG |
| Klonalität | Monoklonal |
| Form | Flüssig |
| Konzentration | 0,54 mg/ml. Die Konzentration dieses Produkts kann chargenabhängig sein. |
| Lagerung | Aliquotieren und bei -20°C lagern (12 Monate haltbar).Frost/Tau-Zyklen vermeiden. |
| Versand | Eisbeutel |
| Puffer | 50 mM Tris-Glycin (pH 7,4), 0,15 M NaCl, 40 % Glycerin, 0,01 % Natriumazid und 0,05 % Schutzprotein |
| Aufreinigung | Affinitätsreinigung |

Anwendung

| | |
|------------------------------|--|
| Verdünnungsverhältnis | WB 1:500-1:1000,ICC/IF 1:50-1:200,IP 1:20-1:50 |
| Molekulargewicht | Calculated MW: 77 kDa; Observed MW: 77 kDa |

Antigen-Informationen

| | |
|--------------------------|---|
| Genname | CUX1 |
| Alternative Namen | CDP; CUX; p75; CASP; CDP1; COY1; Clox; GDDI; p100; p110; p200; CUTL1; GOLIM6; CDP/Cut; Cux/CDP; Nbla10317 |
| Gen-ID | 1523 |
| SwissProt ID | Q13948 |
| Immunogen | Rekombinantes Protein des menschlichen Proteins CASP |

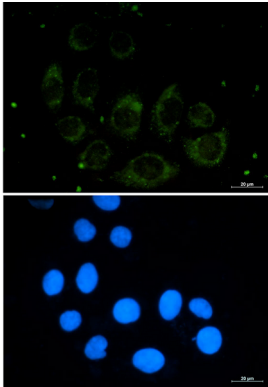
Hintergrund

Könnte am retrograden Transport innerhalb des Golgi-Apparats beteiligt sein.

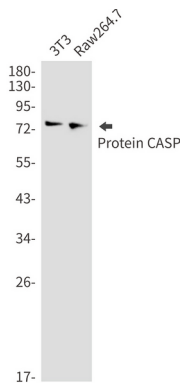
Forschungsbereich

-

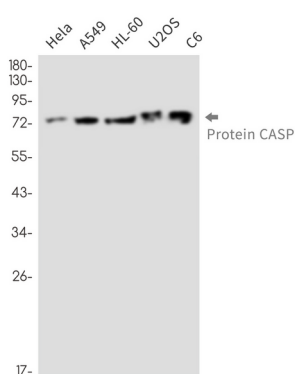
Bilddaten



Immunocytochemische Analyse von Protein CASP (grün) in A549 unter Verwendung eines Protein CASP-Antikörpers und DAPI (blau).



Western-Blot-Analyse von Protein CASP in 3T3- und Raw264.7-Lysaten unter Verwendung eines Protein-CASP-Antikörpers.



Western-Blot-Analyse von Protein CASP in Lysaten von HeLa-, A549-, HL-60-, U2OS- und C6-Zellen unter Verwendung eines Protein-CASP-Antikörpers