

Produktname: PRAS40 Kaninchen-monoklonaler Antikörper**Katalog-Nr.: AMRe03162**

Nur für Forschungszwecke.

Zusammenfassung

Beschreibung	Rekombinanter monoklonaler Kaninchenantikörper
Host	Kaninchen
Anwendung	WB,IP
Reaktivität	Mensch, Ratte
Konjugation	Unkonjugiert
Modifikation	Unverändert
Isotyp	IgG
Klonalität	Monoklonal
Form	Flüssig
Konzentration	0,3 mg/ml. Die Konzentration dieses Produkts kann chargenabhängig sein.
Lagerung	Aliquotieren und bei -20°C lagern (12 Monate haltbar).Frost/Tau-Zyklen vermeiden.
Versand	Eisbeutel
Puffer	50 mM Tris-Glycin (pH 7,4), 0,15 M NaCl, 40 % Glycerin, 0,01 % Natriumazid und 0,05 % Schutzprotein
Aufreinigung	Affinitätsreinigung

Anwendung

Verdünnungsverhältnis	WB 1:500-1:1000,IP 1:20-1:50
Molekulargewicht	Calculated MW: 27 kDa; Observed MW: 40 kDa

Antigen-Informationen

Genname	AKT1S1
Alternative Namen	AKT1S1; PRAS40; Proline-rich AKT1 substrate 1; 40 kDa proline-rich AKT substrate
Gen-ID	84335
SwissProt ID	Q96B36
Immunogen	Ein synthetisches Peptid des menschlichen PRAS40

Hintergrund

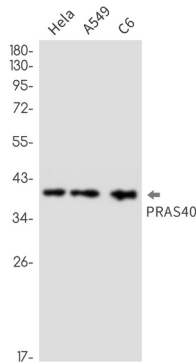
PRAS40 interagiert in insulinmangelnden Zellen mit Raptor im mTOR-Komplex 1 (mTORC1) und hemmt die durch das

Zellzyklusprotein Rheb vermittelte Aktivierung des mTORC1-Signalwegs. Die Phosphorylierung von PRAS40 durch Akt an Thr246 hebt die PRAS40-bedingte Hemmung von mTORC1 auf. mTORC1 wiederum phosphoryliert PRAS40 an Ser183.

Forschungsbereich

Zellbiologie

Bilddaten



Western-Blot-Analyse von PRAS40 in HeLa-, A549- und C6-Lysaten unter Verwendung eines PRAS40-Antikörpers.