

Produktname: PPP2R5E Kaninchen-monoklonaler Antikörper**Katalog-Nr.: AMRe03161**

Nur für Forschungszwecke.

Zusammenfassung

Beschreibung	Rekombinanter monoklonaler Kaninchenantikörper
Host	Kaninchen
Anwendung	WB,ICC/IF
Reaktivität	Mensch, Ratte
Konjugation	Unkonjugiert
Modifikation	Unverändert
Isotyp	IgG
Klonalität	Monoklonaler Antikörper
Form	Flüssig
Konzentration	0,5 mg/ml. Die Konzentration dieses Produkts kann chargenabhängig sein.
Lagerung	Aliquotieren und bei -20°C lagern (12 Monate haltbar).Frost/Tau-Zyklen vermeiden.
Versand	Eisbeutel
Puffer	50 mM Tris-Glycin (pH 7,4), 0,15 M NaCl, 40 % Glycerin, 0,01 % Natriumazid und 0,05 % Schutzprotein
Aufreinigung	Affinitätsgereinigt

Anwendung

Verdünnungsverhältnis	WB 1:500-1:1000,ICC/IF 1:50-1:200
Molekulargewicht	Calculated MW: 55 kDa; Observed MW: 55 kDa

Antigen-Informationen

Genname	PPP2R5E
Alternative Namen	B56E; B56epsilon
Gen-ID	5529
SwissProt ID	Q16537
Immunogen	Ein synthetisches Peptid des humanen PPP2R5E

Hintergrund

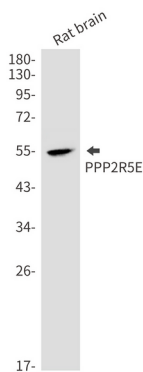
Die regulatorische Untereinheit B könnte die Substratselektivität und die katalytische Aktivität modulieren und auch die

Lokalisierung des katalytischen Enzyms in einem bestimmten subzellulären Kompartiment steuern.

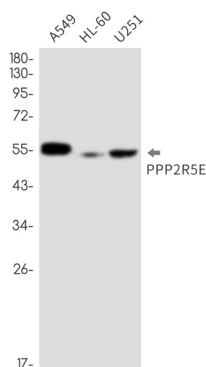
Forschungsbereich

Neurowissenschaften

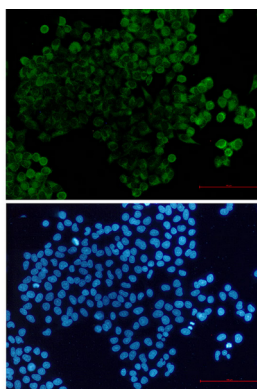
Bilddaten



Western-Blot-Analyse von PPP2R5E in Rattenhirnlysaten unter Verwendung eines PPP2R5E-Antikörpers.



Western-Blot-Analyse von PPP2R5E in Lysaten von A549-, HL-60- und U251-Zellen unter Verwendung eines PPP2R5E-Antikörpers.



Immunzytochemische Analyse von PPP2R5E (grün) in HeLa-Zellen unter Verwendung von PPP2R5E-Antikörpern und DAPI (blau).