

Produktname: PCEL Kaninchen-monoklonaler Antikörper**Katalog-Nr.: AMRe03158**

Nur für Forschungszwecke.

Zusammenfassung

Beschreibung	Rekombinanter monoklonaler Kaninchenantikörper
Host	Kaninchen
Anwendung	WB,IHC,IP
Reaktivität	Mensch, Maus, Ratte, Hamster
Konjugation	Unkonjugiert
Modifikation	Unverändert
Isotyp	IgG
Klonalität	Monoklonaler Antikörper
Form	Flüssig
Konzentration	0,5 mg/ml. Die Konzentration dieses Produkts kann chargenabhängig sein.
Lagerung	Aliquotieren und bei -20°C lagern (12 Monate haltbar).Frost/Tau-Zyklen vermeiden.
Versand	Eisbeutel
Puffer	50 mM Tris-Glycin (pH 7,4), 0,15 M NaCl, 40 % Glycerin, 0,01 % Natriumazid und 0,05 % Schutzprotein
Aufreinigung	Affinitätsgereinigt

Anwendung

Verdünnungsverhältnis	WB 1:500-1:1000,IHC 1:50-1:100,IP 1:20-1:50
Molekulargewicht	Calculated MW: 84 kDa; Observed MW: 72 kDa

Antigen-Informationen

Genname	PREPL
Alternative Namen	CMS22; Prolylendopeptidase-like
Gen-ID	9581
SwissProt ID	Q4J6C6
Immunogen	Rekombinantes Protein des humanen PCEL/PREPL

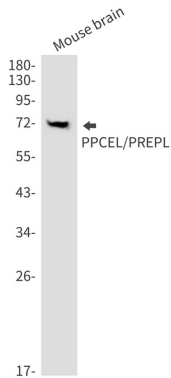
Hintergrund

Serinpeptidase, deren genaue Substratspezifität noch unklar ist.

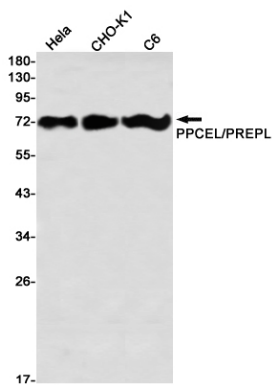
Forschungsbereich

-

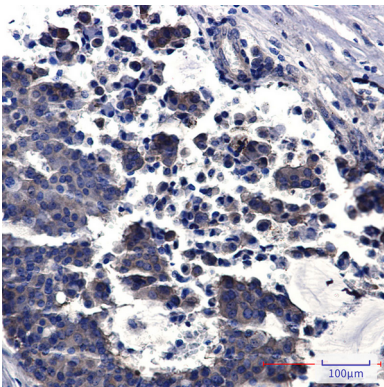
Bildaten



Western-Blot-Analyse von PPCEL/PREPL in Mausgehirnlysaten unter Verwendung eines PPCEL-Antikörpers.



Western-Blot-Analyse von PPCEL/PREPL in HeLa-, CHO-K1- und C6-Lysaten unter Verwendung des PPCEL/PREPL-Antikörpers.



Immunohistochemische Analyse von in Paraffin eingebettetem menschlichem Brustkrebsgewebe mittels PPCEL/PREPL-Antikörper. Zur Antigenrückgewinnung wurde Natriumcitrat (pH 6,0) unter hohem Druck und hoher Temperatur verwendet.