

Produktname: POLG Monoklonaler Kaninchen-Antikörper**Katalog-Nr.: AMRe03155**

Nur für Forschungszwecke.

Zusammenfassung

Beschreibung	Rekombinanter monoklonaler Kaninchenantikörper
Host	Kaninchen
Anwendung	WB
Reaktivität	Menschlich
Konjugation	Unkonjugiert
Modifikation	Unverändert
Isotyp	IgG
Klonalität	Monoklonaler Antikörper
Form	Flüssig
Konzentration	0,5 mg/ml. Die Konzentration dieses Produkts kann chargenabhängig sein.
Lagerung	Aliquotieren und bei -20°C lagern (12 Monate haltbar).Frost/Tau-Zyklen vermeiden.
Versand	Eisbeutel
Puffer	50 mM Tris-Glycin (pH 7,4), 0,15 M NaCl, 40 % Glycerin, 0,01 % Natriumazid und 0,05 % Schutzprotein
Aufreinigung	Affinitätsgereinigt

Anwendung

Verdünnungsverhältnis	WB 1:500-1:1000
Molekulargewicht	Calculated MW: 140 kDa; Observed MW: 140 kDa

Antigen-Informationen

Genname	POLG
Alternative Namen	MDP1; PEO; PolG alpha; POLG; POLG1; POLGA; SANDO; SCAE
Gen-ID	5428
SwissProt ID	P54098
Immunogen	Ein synthetisches Peptid des menschlichen POLG

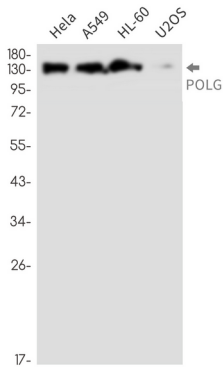
Hintergrund

Beteiligt an der Replikation der mitochondrialen DNA.

Forschungsbereich

-

Bilddaten



Western-Blot-Analyse von POLG in HeLa-, A549-, HL-60- und U2OS-Lysaten unter Verwendung eines POLG-Antikörpers.