

Produktname: PMF 1 Kaninchen-monoklonaler Antikörper**Katalog-Nr.: AMRe03153**

Nur für Forschungszwecke.

Zusammenfassung

Beschreibung	Rekombinanter monoklonaler Kaninchenantikörper
Host	Kaninchen
Anwendung	WB,IP
Reaktivität	Mensch, Maus, Ratte
Konjugation	Unkonjugiert
Modifikation	Unverändert
Isotyp	IgG
Klonalität	Monoklonaler Antikörper
Form	Flüssig
Konzentration	0,98 mg/ml. Die Konzentration dieses Produkts kann chargenabhängig sein.
Lagerung	Aliquotieren und bei -20°C lagern (12 Monate haltbar).Frost/Tau-Zyklen vermeiden.
Versand	Eisbeutel
Puffer	50 mM Tris-Glycin (pH 7,4), 0,15 M NaCl, 40 % Glycerin, 0,01 % Natriumazid und 0,05 % Schutzprotein
Aufreinigung	Affinitätsgereinigt

Anwendung

Verdünnungsverhältnis	WB 1:500-1:1000,IP 1:20-1:50
Molekulargewicht	Calculated MW: 23 kDa; Observed MW: 23 kDa

Antigen-Informationen

Genname	PMF1
Alternative Namen	Polyamine-modulated factor 1
Gen-ID	100527963
SwissProt ID	Q6P1K2
Immunogen	Rekombinantes Protein des humanen PMF-1

Hintergrund

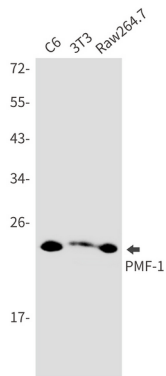
Teil des MIS12-Komplexes, der für die normale Chromosomenausrichtung und -trennung sowie die Kinetochorenbildung

während der Mitose erforderlich ist.

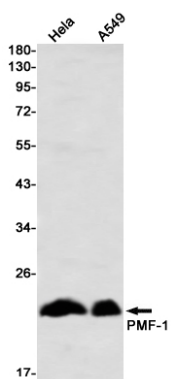
Forschungsbereich

-

Bilddaten



Western-Blot-Analyse von PMF1 in Lysaten von C6-, 3T3- und Raw264.7-Zellen unter Verwendung eines PMF1-Antikörpers.



Western-Blot-Analyse von PMF1 in HeLa- und A549-Lysaten unter Verwendung eines PMF1-Antikörpers.