

Produktname: PKC theta Kaninchen-monoklonaler Antikörper**Katalog-Nr.: AMRe03151**

Nur für Forschungszwecke.

Zusammenfassung

Beschreibung	Rekombinanter monoklonaler Kaninchenantikörper
Host	Kaninchen
Anwendung	WB
Reaktivität	Mensch, Ratte
Konjugation	Unkonjugiert
Modifikation	Unverändert
Isotyp	IgG
Klonalität	Monoklonal
Form	Flüssig
Konzentration	0,5 mg/ml. Die Konzentration dieses Produkts kann chargenabhängig sein.
Lagerung	Aliquotieren und bei -20°C lagern (12 Monate haltbar).Frost/Tau-Zyklen vermeiden.
Versand	Eisbeutel
Puffer	50 mM Tris-Glycin (pH 7,4), 0,15 M NaCl, 40 % Glycerin, 0,01 % Natriumazid und 0,05 % Schutzprotein
Aufreinigung	Affinitätsreinigung

Anwendung

Verdünnungsverhältnis	WB 1:500-1:1000
Molekulargewicht	Calculated MW: 82 kDa; Observed MW: 79 kDa

Antigen-Informationen

Genname	PRKCQ
Alternative Namen	PRKCQ; PRKCT; Protein kinase C theta type; nPKC-theta
Gen-ID	5588
SwissProt ID	Q04759
Immunogen	Ein synthetisches Peptid des humanen PKC theta/PRKCQ

Hintergrund

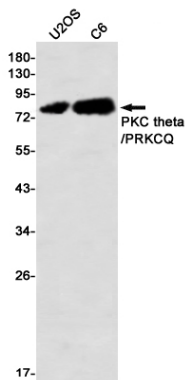
Es handelt sich um ein calciumunabhängiges, phospholipidabhängiges, Serin- und Threonin-spezifisches Enzym. Es ist

essenziell für die T-Zell-Rezeptor (TCR)-vermittelte T-Zell-Aktivierung, jedoch entbehrlich während der TCR-abhängigen Thymozytenentwicklung.

Forschungsbereich

Signaltransduktion

Bilddaten



Western-Blot-Analyse von PKC theta/PRKCQ in U2OS- und C6-Lysaten unter Verwendung eines PKC theta-Antikörpers.