
Produktname: Phospholipase C gamma 1 Kaninchen-monoklonaler Antikörper**Katalog-Nr.: AMRe03148**

Nur für Forschungszwecke.

Zusammenfassung

| | |
|----------------------|---|
| Beschreibung | Rekombinanter monoklonaler Kaninchenantikörper |
| Host | Kaninchen |
| Anwendung | WB,ICC/IF,IP |
| Reaktivität | Mensch, Ratte |
| Konjugation | Unkonjugiert |
| Modifikation | Unverändert |
| Isotyp | IgG |
| Klonalität | Monoklonaler Antikörper |
| Form | Flüssig |
| Konzentration | 0,22 mg/ml. Die Konzentration dieses Produkts kann chargenabhängig sein. |
| Lagerung | Aliquotieren und bei -20°C lagern (12 Monate haltbar).Frost/Tau-Zyklen vermeiden. |
| Versand | Eisbeutel |
| Puffer | 50 mM Tris-Glycin (pH 7,4), 0,15 M NaCl, 40 % Glycerin, 0,01 % Natriumazid und 0,05 % Schutzprotein |
| Aufreinigung | Affinitätsgereinigt |

Anwendung

| | |
|------------------------------|--|
| Verdünnungsverhältnis | WB 1:500-1:1000,ICC/IF 1:50-1:200,IP 1:20-1:50 |
| Molekulargewicht | Calculated MW: 149 kDa; Observed MW: 149 kDa |

Antigen-Informationen

| | |
|--------------------------|--|
| Genname | PLCG1 PLCG1; PLC1; 1-phosphatidylinositol 4; 5-bisphosphate phosphodiesterase gamma-1; PLC- |
| Alternative Namen | 148; Phosphoinositide phospholipase C-gamma-1; Phospholipase C-II; PLC-II; Phospholipase C-gamma-1; PLC-gamma-1 |
| Gen-ID | 5335 |
| SwissProt ID | P19174 |
| Immunogen | Ein synthetisches Peptid, das dem Zielprotein entspricht |

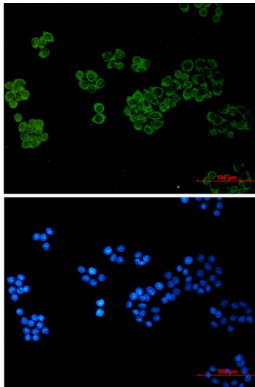
Hintergrund

Das von diesem Gen kodierte Protein katalysiert die Bildung von Inositol-1,4,5-trisphosphat und Diacylglycerin aus Phosphatidylinositol-4,5-bisphosphat. Diese Reaktion benötigt Calcium als Cofaktor und spielt eine wichtige Rolle bei der intrazellulären Signaltransduktion von rezeptorvermittelten Tyrosinkinase-Aktivatoren. Beispielsweise bewirkt das kodierte Protein nach Aktivierung durch SRC die Translokation des Ras-Guaninnukleotid-Austauschfaktors RasGRP1 zum Golgi-Apparat, wo dieser Ras aktiviert.

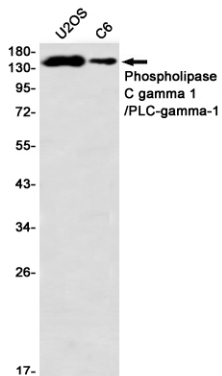
Forschungsbereich

Herz-Kreislauf-System

Bilddaten



Immunocytochemische Analyse der Phospho-Lipase C gamma 1 (grün) in HeLa unter Verwendung eines Phospho-Lipase C gamma 1-Antikörpers und DAPI (blau).



Western-Blot-Analyse von Phospho-Lipase C gamma 1/PLCgamma1 in U2OS, C6 Lysaten unter Verwendung eines Phospho-Lipase C gamma 1/PLCgamma1 Antikörpers.