

Produktname: PEN2 Kaninchen-monoklonaler Antikörper**Katalog-Nr.: AMRe03142**

Nur für Forschungszwecke.

Zusammenfassung

Beschreibung	Rekombinanter monoklonaler Kaninchenantikörper
Host	Kaninchen
Anwendung	WB,IHC,ICC/IF
Reaktivität	Mensch, Maus, Ratte
Konjugation	Unkonjugiert
Modifikation	Unverändert
Isotyp	IgG
Klonalität	Monoklonal
Form	Flüssig
Konzentration	0,45 mg/ml. Die Konzentration dieses Produkts kann chargenabhängig sein.
Lagerung	Aliquotieren und bei -20°C lagern (12 Monate haltbar).Frost/Tau-Zyklen vermeiden.
Versand	Eisbeutel
Puffer	50 mM Tris-Glycin (pH 7,4), 0,15 M NaCl, 40 % Glycerin, 0,01 % Natriumazid und 0,05 % Schutzprotein
Aufreinigung	Affinitätsreinigung

Anwendung

Verdünnungsverhältnis	WB 1:500-1:1000,IHC 1:50-1:100,ICC/IF 1:50-1:200
Molekulargewicht	Calculated MW: 12 kDa; Observed MW: 12 kDa

Antigen-Informationen

Genname	PSENER
Alternative Namen	PEN 2; PSEN2; psenen
Gen-ID	55851
SwissProt ID	Q9NZ42
Immunogen	Ein synthetisches Peptid des menschlichen PEN2

Hintergrund

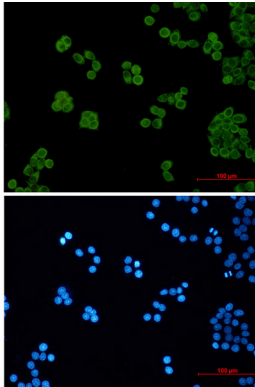
Essentielle Untereinheit des Gamma-Sekretase-Komplexes, eines Endoprotease-Komplexes, der die intramembranäre

Spaltung von integralen Membranproteinen wie Notch-Rezeptoren und APP (Beta-Amyloid-Vorläuferprotein) katalysiert.

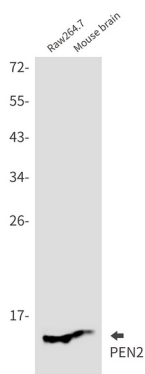
Forschungsbereich

Neurowissenschaften

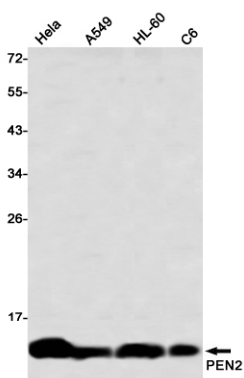
Bilddaten



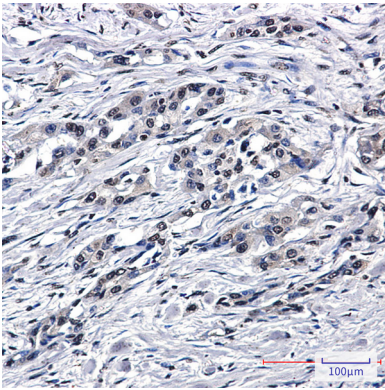
Immunocytochemische Analyse von PEN2 (grün) in HeLa unter Verwendung von PEN2-Antikörpern und DAPI (blau).



Western-Blot-Analyse von PEN2 in Raw264.7, Mausgehirnlysaten unter Verwendung eines PEN2-Antikörpers.



Western-Blot-Analyse von PEN2 in HeLa-, A549HL-60- und C6-Lysaten unter Verwendung eines PEN2-Antikörpers



Immunohistochemische Analyse von in Paraffin eingebettetem menschlichem Lungenkrebs unter Verwendung des PEN2-Antikörpers. Zur Antigenrückgewinnung wurde Natriumcitrat pH 6,0 unter hohem Druck und hoher Temperatur verwendet.