

Produktname: p23 Kaninchen-monoklonaler Antikörper**Katalog-Nr.: AMRe03131**

Nur für Forschungszwecke.

Zusammenfassung

Beschreibung	Rekombinanter monoklonaler Kaninchenantikörper
Host	Kaninchen
Anwendung	WB,ICC/IF,IP
Reaktivität	Mensch, Maus, Ratte
Konjugation	Unkonjugiert
Modifikation	Unverändert
Isotyp	IgG
Klonalität	Monoklonal
Form	Flüssig
Konzentration	0,54 mg/ml. Die Konzentration dieses Produkts kann chargenabhängig sein.
Lagerung	Aliquotieren und bei -20°C lagern (12 Monate haltbar).Frost/Tau-Zyklen vermeiden.
Versand	Eisbeutel
Puffer	50 mM Tris-Glycin (pH 7,4), 0,15 M NaCl, 40 % Glycerin, 0,01 % Natriumazid und 0,05 % Schutzprotein
Aufreinigung	Affinitätsreinigung

Anwendung

Verdünnungsverhältnis	WB 1:500-1:1000,ICC/IF 1:50-1:200,IP 1:20-1:50
Molekulargewicht	Calculated MW: 19 kDa; Observed MW: 23 kDa

Antigen-Informationen

Genname	PTGES3
Alternative Namen	PTGES3; P23; TEBP; Prostaglandin E synthase 3; Cytosolic prostaglandin E2 synthase; cPGES; Hsp90 co-chaperone; Progesterone receptor complex p23; Telomerase-binding protein p23
Gen-ID	10728
SwissProt ID	Q15185
Immunogen	Ein synthetisches Peptid des humanen p23/PTGES3

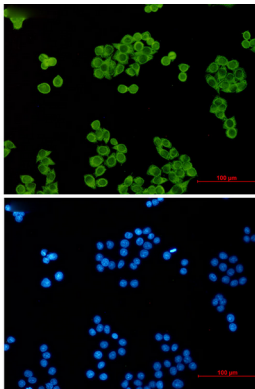
Hintergrund

Molekulares Chaperon, das sich hormonabhängig an genomische Antwortelemente bindet und die rezeptorvermittelte Transkriptionsaktivierung stört, indem es den Abbau von transkriptionellen regulatorischen Komplexen fördert.

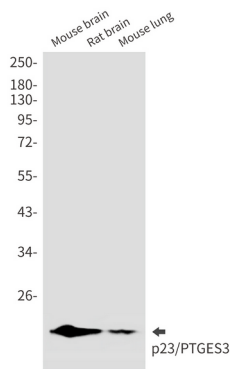
Forschungsbereich

Epigenetik und nukleäre Signalgebung

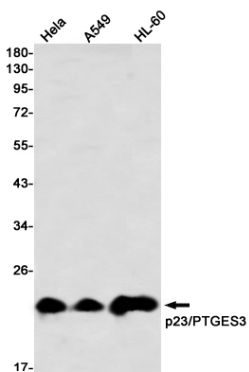
Bilddaten



Immunocytochemische Analyse von p23 (grün) in HeLa unter Verwendung eines p23-Antikörpers und DAPI (blau).



Western-Blot-Analyse von p23/PTGES3 in Mausgehirn, Rattengehirn und Mauslungenlysaten unter Verwendung eines p23/PTGES3-Antikörpers.



Western-Blot-Analyse von p23/PTGES3 in HeLa-, A549- und HL-60-Lysaten unter Verwendung eines p23/PTGES3-Antikörpers