

Produktname: OTX1 Kaninchen-monoklonaler Antikörper**Katalog-Nr.: AMRe03130**

Nur für Forschungszwecke.

Zusammenfassung

| | |
|----------------------|---|
| Beschreibung | Rekombinanter monoklonaler Kaninchenantikörper |
| Host | Kaninchen |
| Anwendung | WB |
| Reaktivität | Mensch, Maus, Ratte |
| Konjugation | Unkonjugiert |
| Modifikation | Unverändert |
| Isotyp | IgG |
| Klonalität | Monoklonaler Antikörper |
| Form | Flüssig |
| Konzentration | 0,37 mg/ml. Die Konzentration dieses Produkts kann chargenabhängig sein. |
| Lagerung | Aliquotieren und bei -20°C lagern (12 Monate haltbar).Frost/Tau-Zyklen vermeiden. |
| Versand | Eisbeutel |
| Puffer | 50 mM Tris-Glycin (pH 7,4), 0,15 M NaCl, 40 % Glycerin, 0,01 % Natriumazid und 0,05 % Schutzprotein |
| Aufreinigung | Affinitätsgereinigt |

Anwendung

| | |
|------------------------------|--|
| Verdünnungsverhältnis | WB 1:500-1:1000 |
| Molekulargewicht | Calculated MW: 37 kDa; Observed MW: 37 kDa |

Antigen-Informationen

| | |
|--------------------------|---|
| Genname | OTX1 |
| Alternative Namen | Homeobox protein OTX1 (Orthodenticle homolog 1) |
| Gen-ID | 5013 |
| SwissProt ID | P32242 |
| Immunogen | Ein synthetisches Peptid des humanen Otx1 |

Hintergrund

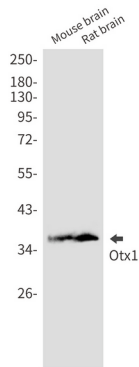
Spielt vermutlich eine Rolle bei der Entwicklung des Gehirns und der Sinnesorgane. Kann an die BCD-Zielsequenz (BTS) 5'-

TCTAATCCC-3' binden.

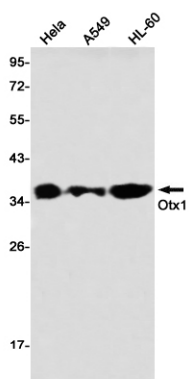
Forschungsbereich

Neurowissenschaften

Bilddaten



Western-Blot-Analyse von Otx1 in Mausgehirn- und Rattenhirnlysaten unter Verwendung eines OTX1-Antikörpers.



Western-Blot-Analyse von Otx1 in HeLa-, A549- und HL-60-Lysaten unter Verwendung eines Otx1-Antikörpers.