

Produktname: NME2 Kaninchen-monoklonaler Antikörper**Katalog-Nr.: AMRe03114**

Nur für Forschungszwecke.

Zusammenfassung

Beschreibung	Rekombinanter monoklonaler Kaninchenantikörper
Host	Kaninchen
Anwendung	WB,IHC
Reaktivität	Mensch, Maus, Ratte
Konjugation	Unkonjugiert
Modifikation	Unverändert
Isotyp	IgG
Klonalität	Monoklonal
Form	Flüssig
Konzentration	0,54 mg/ml. Die Konzentration dieses Produkts kann chargenabhängig sein.
Lagerung	Aliquotieren und bei -20°C lagern (12 Monate haltbar).Frost/Tau-Zyklen vermeiden.
Versand	Eisbeutel
Puffer	50 mM Tris-Glycin (pH 7,4), 0,15 M NaCl, 40 % Glycerin, 0,01 % Natriumazid und 0,05 % Schutzprotein
Aufreinigung	Affinitätsreinigung

Anwendung

Verdünnungsverhältnis	WB 1:500-1:1000,IHC 1:50-1:100
Molekulargewicht	Calculated MW: 17 kDa; Observed MW: 17 kDa

Antigen-Informationen

Genname	NME2
Alternative Namen	NME2; NM23B; Nucleoside diphosphate kinase B; NDK B; NDP kinase B; C-myc purine-binding transcription factor PUF; Histidine protein kinase NDKB; nm23-H2
Gen-ID	4831
SwissProt ID	P22392
Immunogen	Ein synthetisches Peptid des humanen NME2

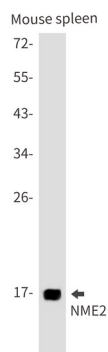
Hintergrund

Spielt eine wichtige Rolle bei der Synthese von Nukleosidtriphosphaten außer ATP. Reguliert die Rho-Aktivität negativ durch Interaktion mit AKAP13/LBC.

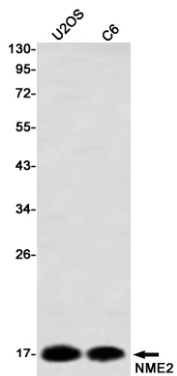
Forschungsbereich

Signaltransduktion

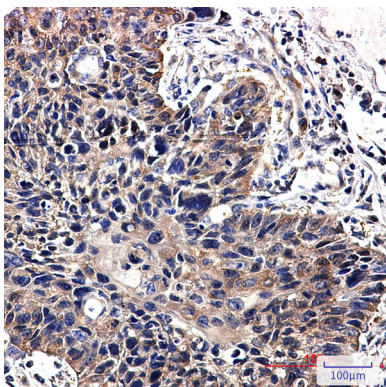
Bilddaten



Western-Blot-Analyse von NME2 in Mausmilzlysaten unter Verwendung eines NME2-Antikörpers.



Western-Blot-Analyse von NME2 in U2OS-, C6- und Ramos-Lysaten unter Verwendung eines NME2-Antikörpers.



Immunohistochemische Analyse von in Paraffin eingebettetem menschlichem Lungenkrebs unter Verwendung des NME2-Antikörpers. Zur Antigenrückgewinnung wurde Natriumcitrat pH 6,0 unter hohem Druck und hoher Temperatur verwendet.