
Produktname: NM23A Kaninchen-monoklonaler Antikörper**Katalog-Nr.: AMRe03113**

Nur für Forschungszwecke.

Zusammenfassung

Beschreibung	Rekombinanter monoklonaler Kaninchenantikörper
Host	Kaninchen
Anwendung	WB
Reaktivität	Menschlich
Konjugation	Unkonjugiert
Modifikation	Unverändert
Isotyp	IgG
Klonalität	Monoklonal
Form	Flüssig
Konzentration	0,5 mg/ml. Die Konzentration dieses Produkts kann chargenabhängig sein.
Lagerung	Aliquotieren und bei -20°C lagern (12 Monate haltbar).Frost/Tau-Zyklen vermeiden.
Versand	Eisbeutel
Puffer	50 mM Tris-Glycin (pH 7,4), 0,15 M NaCl, 40 % Glycerin, 0,01 % Natriumazid und 0,05 % Schutzprotein
Aufreinigung	Affinitätsreinigung

Anwendung

Verdünnungsverhältnis	WB 1:500-1:1000
Molekulargewicht	Calculated MW: 17 kDa; Observed MW: 17 kDa

Antigen-Informationen

Genname	NME1 NME1; NDPKA; NM23; Nucleoside diphosphate kinase A; NDK A; NDP kinase A; Granzyme A-
Alternative Namen	activated DNase; GAAD; Metastasis inhibition factor nm23; Tumor metastatic process-associated protein; nm23-H1
Gen-ID	4830
SwissProt ID	P15531
Immunogen	Rekombinantes Protein des humanen NME1

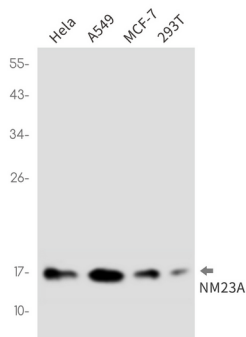
Hintergrund

Spielt eine wichtige Rolle bei der Synthese von Nucleosidtriphosphaten außer ATP. Besitzt Nucleosiddiphosphat-Kinase-, Serin/Threonin-spezifische Proteinkinase-, Geranyl- und Farnesylpyrophosphat-Kinase-, Histidin-Proteinkinase- und 3'-5'-Exonuklease-Aktivität.

Forschungsbereich

Epigenetik und nukleäre Signalgebung

Bilddaten



Western-Blot-Analyse von NM23A in HeLa-, A549-, MCF-7- und 293T-Lysaten unter Verwendung eines NM23A-Antikörpers.