

**Produktname: Niemann Pick C2 Kaninchen-monoklonaler Antikörper****Katalog-Nr.: AMRe03112**

Nur für Forschungszwecke.

**Zusammenfassung**

<b>Beschreibung</b>	Rekombinanter monoklonaler Kaninchenantikörper
<b>Host</b>	Kaninchen
<b>Anwendung</b>	WB,IHC,ICC/IF
<b>Reaktivität</b>	Mensch, Maus, Ratte
<b>Konjugation</b>	Unkonjugiert
<b>Modifikation</b>	Unverändert
<b>Isotyp</b>	IgG
<b>Klonalität</b>	Monoklonal
<b>Form</b>	Flüssig
<b>Konzentration</b>	0,45 mg/ml. Die Konzentration dieses Produkts kann chargenabhängig sein.
<b>Lagerung</b>	Aliquotieren und bei -20°C lagern (12 Monate haltbar).Frost/Tau-Zyklen vermeiden.
<b>Versand</b>	Eisbeutel
<b>Puffer</b>	50 mM Tris-Glycin (pH 7,4), 0,15 M NaCl, 40 % Glycerin, 0,01 % Natriumazid und 0,05 % Schutzprotein
<b>Aufreinigung</b>	Affinitätsreinigung

**Anwendung**

<b>Verdünnungsverhältnis</b>	WB 1:500-1:1000,IHC 1:50-1:100,ICC/IF 1:50-1:200
<b>Molekulargewicht</b>	Calculated MW: 17 kDa; Observed MW: 17 kDa

**Antigen-Informationen**

<b>Genname</b>	NPC2
<b>Alternative Namen</b>	HE1; EDDM1
<b>Gen-ID</b>	10577
<b>SwissProt ID</b>	P61916
<b>Immunogen</b>	Rekombinantes Protein des humanen Niemann-Pick-C2-Gens

**Hintergrund**

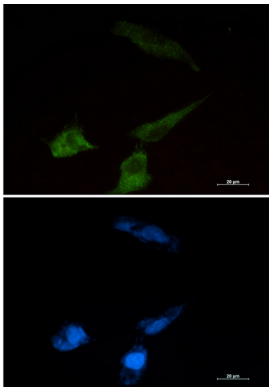
Dieses Gen kodiert für ein Protein mit einer Lipidbindungsdomäne. Das kodierte Protein reguliert möglicherweise den

Cholesterintransport durch das späte endosomale/lysosomale System. Mutationen in diesem Gen wurden mit der Niemann-Pick-Krankheit Typ C2 und der Frontallappenatrophie in Verbindung gebracht. [bereitgestellt von RefSeq, Juli 2008]

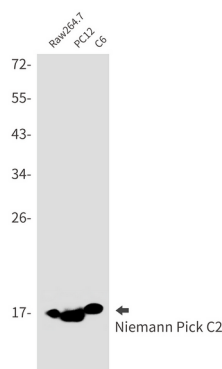
## Forschungsbereich

Herz-Kreislauf-System

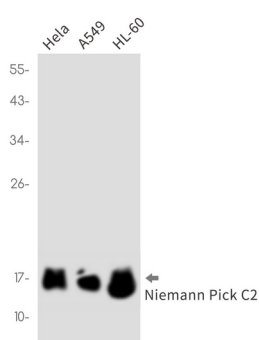
## Bilddaten



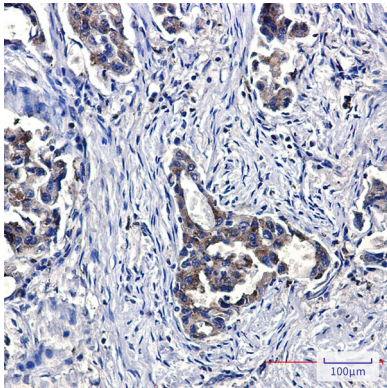
Immunocytochemische Analyse von Niemann Pick C2 (grün) in U87-MG unter Verwendung des Niemann Pick C2-Antikörpers und DAPI (blau).



Western-Blot-Analyse von Niemann Pick C2 in Raw264.7-, PC-12- und C6-Lysaten unter Verwendung des Niemann Pick C2-Antikörpers.



Western-Blot-Analyse von Niemann Pick C2 in HeLa-, A549- und HL-60-Lysaten unter Verwendung des Niemann Pick C2-Antikörpers



Immunohistochemische Analyse von in Paraffin eingebettetem menschlichem Lungenkrebs unter Verwendung des Niemann-Pick-C2-Antikörpers. Zur Antigenrückgewinnung wurde Natriumcitrat pH 6,0 unter hohem Druck und hoher Temperatur verwendet.