

Produktname: NEK6 Kaninchen-monoklonaler Antikörper**Katalog-Nr.: AMRe03108**

Nur für Forschungszwecke.

Zusammenfassung

Beschreibung	Rekombinanter monoklonaler Kaninchenantikörper
Host	Kaninchen
Anwendung	WB,IP
Reaktivität	Menschlich
Konjugation	Unkonjugiert
Modifikation	Unverändert
Isotyp	IgG
Klonalität	Monoklonaler Antikörper
Form	Flüssig
Konzentration	1,47 mg/ml. Die Konzentration dieses Produkts kann chargenabhängig sein.
Lagerung	Aliquotieren und bei -20°C lagern (12 Monate haltbar).Frost/Tau-Zyklen vermeiden.
Versand	Eisbeutel
Puffer	50 mM Tris-Glycin (pH 7,4), 0,15 M NaCl, 40 % Glycerin, 0,01 % Natriumazid und 0,05 % Schutzprotein
Aufreinigung	Affinitätsgereinigt

Anwendung

Verdünnungsverhältnis	WB 1:500-1:1000,IP 1:20-1:50
Molekulargewicht	Calculated MW: 36 kDa; Observed MW: 36 kDa

Antigen-Informationen

Genname	NEK6
Alternative Namen	NEK6; NimA related protein kinase 6; SID61512
Gen-ID	10783
SwissProt ID	Q9HC98
Immunogen	Ein synthetisches Peptid des humanen NEK6

Hintergrund

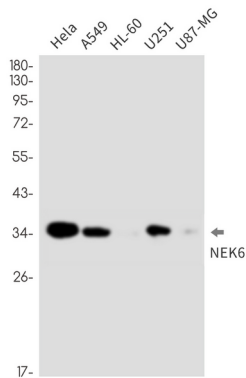
Wird während der M-Phase aktiviert. Ist für die Chromosomensegregation beim Übergang von der Metaphase zur Anaphase

und somit für den Ablauf der Mitose erforderlich. Eine Hemmung der Aktivität führt zur Apoptose. Phosphoryliert KIF11, um die Bildung der mitotischen Spindel zu fördern.

Forschungsbereich

Zellbiologie

Bilddaten



Western-Blot-Analyse von NEK6 in HeLa-, A549-, HL-60-, U251- und U87-MG-Lysaten unter Verwendung eines NEK6-Antikörpers.