

Produktname: NDEL1 Kaninchen-monoklonaler Antikörper**Katalog-Nr.: AMRe03102**

Nur für Forschungszwecke.

Zusammenfassung

Beschreibung	Rekombinanter monoklonaler Kaninchenantikörper
Host	Kaninchen
Anwendung	WB
Reaktivität	Mensch, Maus
Konjugation	Unkonjugiert
Modifikation	Unverändert
Isotyp	IgG
Klonalität	Monoklonal
Form	Flüssig
Konzentration	0,5 mg/ml. Die Konzentration dieses Produkts kann chargenabhängig sein.
Lagerung	Aliquotieren und bei -20°C lagern (12 Monate haltbar).Frost/Tau-Zyklen vermeiden.
Versand	Eisbeutel
Puffer	50 mM Tris-Glycin (pH 7,4), 0,15 M NaCl, 40 % Glycerin, 0,01 % Natriumazid und 0,05 % Schutzprotein
Aufreinigung	Affinitätsreinigung

Anwendung

Verdünnungsverhältnis	WB 1:500-1:1000
Molekulargewicht	Calculated MW: 38 kDa; Observed MW: 38 kDa

Antigen-Informationen

Genname	NDEL1
Alternative Namen	EOPA; MITAP1; NDEL1; NUDEL
Gen-ID	81565
SwissProt ID	Q9GZM8
Immunogen	Ein synthetisches Peptid des menschlichen NDEL1

Hintergrund

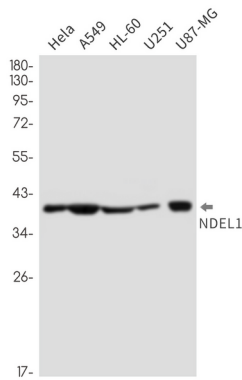
Wird für die Organisation des zellulären Mikrotubuli-Netzwerks und die Verankerung der Mikrotubuli am Zentrosom benötigt.

Reguliert möglicherweise die Mikrotubuli-Organisation zumindest teilweise durch die gezielte Ansteuerung des Mikrotubuli-trennenden Proteins KATNA1 am Zentrosom.

Forschungsbereich

Neurowissenschaften

Bilddaten



Western-Blot-Analyse von NDEL1 in HeLa-, A549-, HL-60-, U251- und U87-MG-Lysaten unter Verwendung eines NDEL1-Antikörpers.