

Produktname: MLH1 Kaninchen-monoklonaler Antikörper**Katalog-Nr.: AMRe03089**

Nur für Forschungszwecke.

Zusammenfassung

Beschreibung	Rekombinanter monoklonaler Kaninchenantikörper
Host	Kaninchen
Anwendung	WB,ICC/IF
Reaktivität	Menschlich
Konjugation	Unkonjugiert
Modifikation	Unverändert
Isotyp	IgG
Klonalität	Monoklonal
Form	Flüssig
Konzentration	0,5 mg/ml. Die Konzentration dieses Produkts kann chargenabhängig sein.
Lagerung	Aliquotieren und bei -20°C lagern (12 Monate haltbar).Frost/Tau-Zyklen vermeiden.
Versand	Eisbeutel
Puffer	50 mM Tris-Glycin (pH 7,4), 0,15 M NaCl, 40 % Glycerin, 0,01 % Natriumazid und 0,05 % Schutzprotein
Aufreinigung	Affinitätsreinigung

Anwendung

Verdünnungsverhältnis	WB 1:500-1:1000,ICC/IF 1:50-1:200
Molekulargewicht	Calculated MW: 85 kDa; Observed MW: 85 kDa

Antigen-Informationen

Genname	MLH1
Alternative Namen	MLH1; COCA2; DNA mismatch repair protein Mlh1; MutL protein homolog 1
Gen-ID	4292
SwissProt ID	P40692
Immunogen	Ein synthetisches Peptid des humanen MLH1

Hintergrund

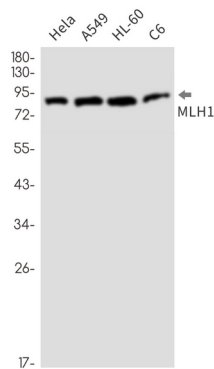
Dieses Gen wurde als häufig mutierter Locus bei hereditärem nicht-polypösem Darmkrebs (HNPCC) identifiziert. Es ist ein

humanes Homolog des *E. coli* DNA-Mismatch-Reparaturgens mutL, was mit den charakteristischen Veränderungen in den Mikrosatellitensequenzen (RER+-Phänotyp) bei HNPCC übereinstimmt. Alternativ gespleißte Transkriptvarianten, die für verschiedene Isoformen kodieren, wurden beschrieben, ihre vollständige Länge ist jedoch noch nicht bestimmt.

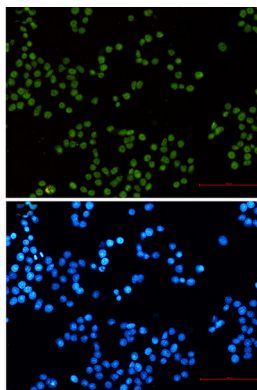
Forschungsbereich

Epigenetik und nukleäre Signalgebung

Bilddaten



Western-Blot-Analyse von MLH1 in HeLa-, A549-, HL-60- und U2OS-Lysaten unter Verwendung eines MLH1-Antikörpers.



Immunzytochemische Analyse von MLH1 (grün) in HeLa-Zellen unter Verwendung von MLH1-Antikörper und DAPI (blau)