

Produktname: MELK Kaninchen-monoklonaler Antikörper**Katalog-Nr.: AMRe03083**

Nur für Forschungszwecke.

Zusammenfassung

Beschreibung	Rekombinanter monoklonaler Kaninchenantikörper
Host	Kaninchen
Anwendung	WB
Reaktivität	Mensch, Ratte
Konjugation	Unkonjugiert
Modifikation	Unverändert
Isotyp	IgG
Klonalität	Monoklonal
Form	Flüssig
Konzentration	0,5 mg/ml. Die Konzentration dieses Produkts kann chargenabhängig sein.
Lagerung	Aliquotieren und bei -20°C lagern (12 Monate haltbar).Frost/Tau-Zyklen vermeiden.
Versand	Eisbeutel
Puffer	50 mM Tris-Glycin (pH 7,4), 0,15 M NaCl, 40 % Glycerin, 0,01 % Natriumazid und 0,05 % Schutzprotein
Aufreinigung	Affinitätsreinigung

Anwendung

Verdünnungsverhältnis	WB 1:500-1:1000
Molekulargewicht	Calculated MW: 75 kDa; Observed MW: 75 kDa

Antigen-Informationen

Genname	MELK
Alternative Namen	MELK; KIAA0175; Maternal embryonic leucine zipper kinase; hMELK; Protein kinase Eg3; pEg3 kinase; Protein kinase PK38; hPK38; Tyrosine-protein kinase MELK
Gen-ID	9833
SwissProt ID	Q14680
Immunogen	Ein synthetisches Peptid des menschlichen MELK

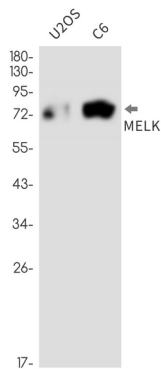
Hintergrund

Phosphoryliert ZNF622 und trägt möglicherweise zu dessen Umleitung in den Zellkern bei. Könnte an der Hemmung der Spliceosomenbildung während der Mitose beteiligt sein.

Forschungsbereich

Signaltransduktion

Bilddaten



Western-Blot-Analyse von MELK in U2OS- und C6-Lysaten unter Verwendung eines MELK-Antikörpers.