

Produktname: Meckelin Kaninchen-monoklonaler Antikörper**Katalog-Nr.: AMRe03081**

Nur für Forschungszwecke.

Zusammenfassung

Beschreibung	Rekombinanter monoklonaler Kaninchenantikörper
Host	Kaninchen
Anwendung	WB,ICC/IF
Reaktivität	Menschlich
Konjugation	Unkonjugiert
Modifikation	Unverändert
Isotyp	IgG
Klonalität	Monoklonal
Form	Flüssig
Konzentration	0,64 mg/ml. Die Konzentration dieses Produkts kann chargenabhängig sein.
Lagerung	Aliquotieren und bei -20°C lagern (12 Monate haltbar).Frost/Tau-Zyklen vermeiden.
Versand	Eisbeutel
Puffer	50 mM Tris-Glycin (pH 7,4), 0,15 M NaCl, 40 % Glycerin, 0,01 % Natriumazid und 0,05 % Schutzprotein
Aufreinigung	Affinitätsreinigung

Anwendung

Verdünnungsverhältnis	WB 1:500-1:1000,ICC/IF 1:50-1:200
Molekulargewicht	Calculated MW: 112 kDa; Observed MW: 112 kDa

Antigen-Informationen

Genname	TMEM67
Alternative Namen	MKS3; JBTS6; NPHP11; TNEM67; MECKELIN
Gen-ID	91147
SwissProt ID	Q5HYA8
Immunogen	Ein synthetisches Peptid des menschlichen Meckelins

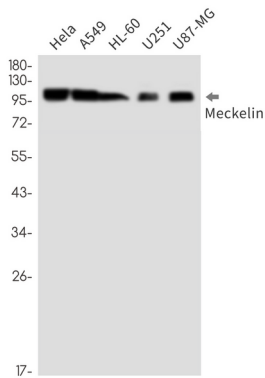
Hintergrund

Erforderlich für die Struktur und Funktion der Zilien.

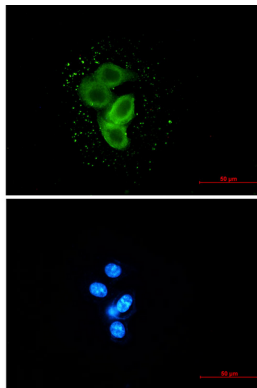
Forschungsbereich

Tags & Zellmarker

Bilddaten



Western-Blot-Analyse von Meckelin in HeLa-, A549-, HL-60-, U251- und U87-MG-Lysaten unter Verwendung eines Meckelin-Antikörpers.



Immunocytochemische Analyse von Meckelin (grün) in MCF-7 unter Verwendung eines Meckelin-Antikörpers und DAPI (blau).