

Produktname: MBNL1 Kaninchen-monoklonaler Antikörper**Katalog-Nr.: AMRe03077**

Nur für Forschungszwecke.

Zusammenfassung

Beschreibung	Rekombinanter monoklonaler Kaninchenantikörper
Host	Kaninchen
Anwendung	WB
Reaktivität	Menschlich
Konjugation	Unkonjugiert
Modifikation	Unverändert
Isotyp	IgG
Klonalität	Monoklonal
Form	Flüssig
Konzentration	0,5 mg/ml. Die Konzentration dieses Produkts kann chargenabhängig sein.
Lagerung	Aliquotieren und bei -20°C lagern (12 Monate haltbar).Frost/Tau-Zyklen vermeiden.
Versand	Eisbeutel
Puffer	50 mM Tris-Glycin (pH 7,4), 0,15 M NaCl, 40 % Glycerin, 0,01 % Natriumazid und 0,05 % Schutzprotein
Aufreinigung	Affinitätsreinigung

Anwendung

Verdünnungsverhältnis	WB 1:500-1:1000
Molekulargewicht	Calculated MW: 42 kDa; Observed MW: 42 kDa

Antigen-Informationen

Genname	MBNL1
Alternative Namen	EXP; EXP35; EXP40; EXP42; MBNL; MBNL1
Gen-ID	4154
SwissProt ID	Q9NR56
Immunogen	Ein synthetisches Peptid des humanen MBNL1

Hintergrund

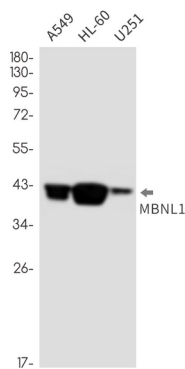
Vermittelt die Regulation des alternativen Spleißens von prä-mRNA. Wirkt entweder als Aktivator oder Repressor des Spleißens

spezifischer prä-mRNA-Zielsequenzen. Hemmt den Einbau von Exons in die prä-mRNA des kardialen Troponins T (TNNT2), induziert jedoch den Einbau von Exons in die prä-mRNA des Insulinrezeptors (IR) im Muskel. Wirkt dem alternativen Spleißen von CELF-Proteinen entgegen.

Forschungsbereich

-

Bilddaten



Western-Blot-Analyse von MBNL1 in Lysaten von A549-, HL-60- und U251-Zellen unter Verwendung eines MBNL1-Antikörpers.