

Produktname: LMAN1 Kaninchen-monoklonaler Antikörper**Katalog-Nr.: AMRe03070**

Nur für Forschungszwecke.

Zusammenfassung

Beschreibung	Rekombinanter monoklonaler Kaninchenantikörper
Host	Kaninchen
Anwendung	WB,IHC
Reaktivität	Menschlich
Konjugation	Unkonjugiert
Modifikation	Unverändert
Isotyp	IgG
Klonalität	Monoklonaler Antikörper
Form	Flüssig
Konzentration	0,29 mg/ml. Die Konzentration dieses Produkts kann chargenabhängig sein.
Lagerung	Aliquotieren und bei -20°C lagern (12 Monate haltbar).Frost/Tau-Zyklen vermeiden.
Versand	Eisbeutel
Puffer	50 mM Tris-Glycin (pH 7,4), 0,15 M NaCl, 40 % Glycerin, 0,01 % Natriumazid und 0,05 % Schutzprotein
Aufreinigung	Affinitätsgereinigt

Anwendung

Verdünnungsverhältnis	WB 1:500-1:1000,IHC 1:50-1:100
Molekulargewicht	Calculated MW: 58 kDa; Observed MW: 58 kDa

Antigen-Informationen

Genname	LMAN1
Alternative Namen	ERGIC5; F5F8D; FMFD1; Gp58; Lman1; MCFD1; MR60
Gen-ID	3998
SwissProt ID	P49257
Immunogen	Ein synthetisches Peptid des menschlichen LMAN1

Hintergrund

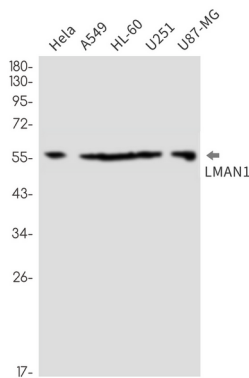
Mannosespezifisches Lektin. Es erkennt möglicherweise Zuckerreste von Glykoproteinen, Glykolipiden oder

Glycosylphosphatidylinositol-Ankern und ist möglicherweise am Sortieren oder Recycling von Proteinen, Lipiden oder beidem beteiligt. Der LMAN1-MCFD2-Komplex bildet einen spezifischen Frachtrezeptor für den ER-Golgi-Transport ausgewählter Proteine.

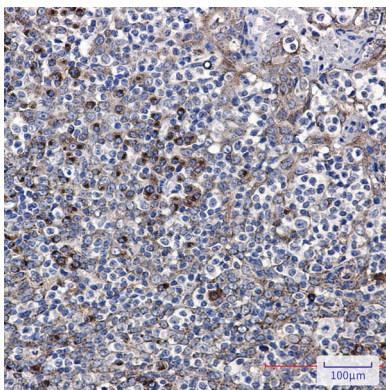
Forschungsbereich

Signaltransduktion

Bilddaten



Western-Blot-Analyse von LMAN1 in HeLa-, A549-, HL-60-, U251- und U87-MG-Lysaten unter Verwendung eines LMAN1-Antikörpers.



Immunhistochemische Analyse von in Paraffin eingebetteten menschlichen Tonsillen unter Verwendung des LMAN1-Antikörpers. Zur Antigenrückgewinnung wurde Natriumcitrat pH 6,0 unter hohem Druck und hoher Temperatur verwendet.