

Produktname: LINE 1 ORF1p Kaninchen-monoklonaler Antikörper**Katalog-Nr.: AMRe03068**

Nur für Forschungszwecke.

Zusammenfassung

| | |
|----------------------|---|
| Beschreibung | Rekombinanter monoklonaler Kaninchenantikörper |
| Host | Kaninchen |
| Anwendung | WB,IP |
| Reaktivität | Menschlich |
| Konjugation | Unkonjugiert |
| Modifikation | Unverändert |
| Isotyp | IgG |
| Klonalität | Monoklonal |
| Form | Flüssig |
| Konzentration | - |
| Lagerung | Aliquotieren und bei -20°C lagern (12 Monate haltbar).Frost/Tau-Zyklen vermeiden. |
| Versand | Eisbeutel |
| Puffer | 50 mM Tris-Glycin (pH 7,4), 0,15 M NaCl, 40 % Glycerin, 0,01 % Natriumazid und 0,05 % Schutzprotein |
| Aufreinigung | Affinitätsreinigung |

Anwendung

| | |
|------------------------------|--|
| Verdünnungsverhältnis | WB 1:500-1:1000,IP 1:20-1:50 |
| Molekulargewicht | Calculated MW: 40 kDa; Observed MW: 40 kDa |

Antigen-Informationen

| | |
|--------------------------|----------------------|
| Genname | L1RE1 |
| Alternative Namen | L1ORF1p; L1RE1; LRE1 |
| Gen-ID | 105370531.0 |
| SwissProt ID | Q9UN81 |
| Immunogen | - |

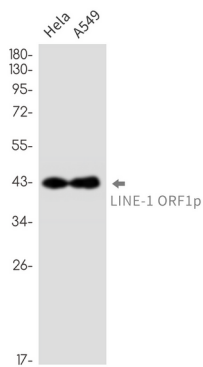
Hintergrund

Nukleinsäurebindendes Protein, das für die Retrotransposition von LINE-1-Elementen im Genom unerlässlich ist.

Forschungsbereich

Epigenetik und nukleäre Signalgebung

Bilddaten



Western-Blot-Analyse von LINE1 ORF1p in HeLa- und A549-Lysaten unter Verwendung eines LINE 1 ORF1p-Antikörpers.