
Produktname: LILRB1 Kaninchen-monoklonaler Antikörper**Katalog-Nr.: AMRe03066**

Nur für Forschungszwecke.

Zusammenfassung

Beschreibung	Rekombinanter monoklonaler Kaninchenantikörper
Host	Kaninchen
Anwendung	WB,IP
Reaktivität	Menschlich
Konjugation	Unkonjugiert
Modifikation	Unverändert
Isotyp	IgG
Klonalität	Monoklonal
Form	Flüssig
Konzentration	0,5 mg/ml. Die Konzentration dieses Produkts kann chargenabhängig sein.
Lagerung	Aliquotieren und bei -20°C lagern (12 Monate haltbar).Frost/Tau-Zyklen vermeiden.
Versand	Eisbeutel
Puffer	50 mM Tris-Glycin (pH 7,4), 0,15 M NaCl, 40 % Glycerin, 0,01 % Natriumazid und 0,05 % Schutzprotein
Aufreinigung	Affinitätsreinigung

Anwendung

Verdünnungsverhältnis	WB 1:500-1:1000,IP 1:20-1:50
Molekulargewicht	Calculated MW: 71 kDa; Observed MW: 110 kDa

Antigen-Informationen

Genname	LILRB1
Alternative Namen	ILT2; LIR1; MIR7; PIRB; CD85J; ILT-2; LIR-1; MIR-7; PIR-B
Gen-ID	10859
SwissProt ID	Q8NHL6
Immunogen	Ein synthetisches Peptid des humanen LILRB1

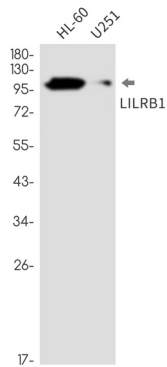
Hintergrund

Rezeptor für MHC-Klasse-I-Antigene.

Forschungsbereich

Immunologie

Bilddaten



Western-Blot-Analyse von LILRB1 in HL-60- und U251-Lysaten unter Verwendung eines LILRB1-Antikörpers.