

**Produktname: LGI1 Kaninchen-monoklonaler Antikörper****Katalog-Nr.: AMRe03064**

Nur für Forschungszwecke.

**Zusammenfassung**

<b>Beschreibung</b>	Rekombinanter monoklonaler Kaninchenantikörper
<b>Host</b>	Kaninchen
<b>Anwendung</b>	WB,IP
<b>Reaktivität</b>	Mensch, Maus, Ratte
<b>Konjugation</b>	Unkonjugiert
<b>Modifikation</b>	Unverändert
<b>Isotyp</b>	IgG
<b>Klonalität</b>	Monoklonaler Antikörper
<b>Form</b>	Flüssig
<b>Konzentration</b>	0,29 mg/ml. Die Konzentration dieses Produkts kann chargenabhängig sein.
<b>Lagerung</b>	Aliquotieren und bei -20°C lagern (12 Monate haltbar).Frost/Tau-Zyklen vermeiden.
<b>Versand</b>	Eisbeutel
<b>Puffer</b>	50 mM Tris-Glycin (pH 7,4), 0,15 M NaCl, 40 % Glycerin, 0,01 % Natriumazid und 0,05 % Schutzprotein
<b>Aufreinigung</b>	Affinitätsgereinigt

**Anwendung**

<b>Verdünnungsverhältnis</b>	WB 1:500-1:1000,IP 1:20-1:50
<b>Molekulargewicht</b>	Calculated MW: 64 kDa; Observed MW: 64 kDa

**Antigen-Informationen**

<b>Genname</b>	LGI1
<b>Alternative Namen</b>	ADLTE; ADPAEF; ADPEAF; Epitempin 1; EPITEMPIN; EPT; ETL1; LGI1
<b>Gen-ID</b>	9211
<b>SwissProt ID</b>	O95970
<b>Immunogen</b>	Ein synthetisches Peptid des humanen Lgi1/EPT

**Hintergrund**

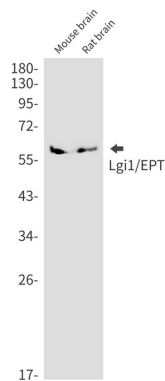
Reguliert spannungsgesteuerte Kaliumkanäle, die aus KCNA1, KCNA4 und KCNAB1 bestehen. Es verlangsamt die

Kanalinaktivierung, indem es den durch die KCNAB1-Untereinheit vermittelten Kanalschluss verhindert. Ligand für ADAM22, das die synaptische Übertragung durch AMPA-Rezeptoren positiv reguliert (durch Ähnlichkeit).

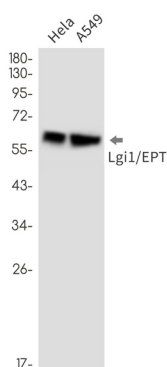
## Forschungsbereich

Neurowissenschaften

## Bildaten



Western-Blot-Analyse von Lgi1/EPT in Mausgehirn- und Rattenhirnlysaten unter Verwendung eines Lgi1-Antikörpers.



Western-Blot-Analyse von Lgi1/EPT in HeLa- und A549-Lysaten unter Verwendung eines Lgi1/EPT-Antikörpers.