

**Produktname: LAMP2 Kaninchen-monoklonaler Antikörper****Katalog-Nr.: AMRe03063**

Nur für Forschungszwecke.

**Zusammenfassung**

|                      |   |
|----------------------|---|
| <b>Beschreibung</b>  | Rekombinanter monoklonaler Kaninchenantikörper  |
| <b>Host</b>          | Kaninchen   |
| <b>Anwendung</b>     | WB,IHC  |
| <b>Reaktivität</b>   | Menschlich  |
| <b>Konjugation</b>   | Unkonjugiert  |
| <b>Modifikation</b>  | Unverändert   |
| <b>Isotyp</b>        | IgG   |
| <b>Klonalität</b>    | Monoklonal  |
| <b>Form</b>          | Flüssig   |
| <b>Konzentration</b> | 0,64 mg/ml. Die Konzentration dieses Produkts kann chargenabhängig sein.                            |
| <b>Lagerung</b>      | Aliquotieren und bei -20°C lagern (12 Monate haltbar).Frost/Tau-Zyklen vermeiden.                   |
| <b>Versand</b>       | Eisbeutel   |
| <b>Puffer</b>        | 50 mM Tris-Glycin (pH 7,4), 0,15 M NaCl, 40 % Glycerin, 0,01 % Natriumazid und 0,05 % Schutzprotein |
| <b>Aufreinigung</b>  | Affinitätsreinigung   |

**Anwendung**

|                              |   |
|------------------------------|---|
| <b>Verdünnungsverhältnis</b> | WB 1:500-1:1000,IHC 1:50-1:100              |
| <b>Molekulargewicht</b>      | Calculated MW: 45 kDa; Observed MW: 110 kDa |

**Antigen-Informationen**

|                          |  |
|--------------------------|--|
| <b>Genname</b>           | LAMP2  |
| <b>Alternative Namen</b> | LAMP2; Lysosome-associated membrane glycoprotein 2; LAMP-2; Lysosome-associated membrane protein 2; CD107 antigen-like family member B; CD107b |
| <b>Gen-ID</b>            | 3920   |
| <b>SwissProt ID</b>      | P13473   |
| <b>Immunogen</b>         | Ein synthetisches Peptid des humanen LAMP2A  |

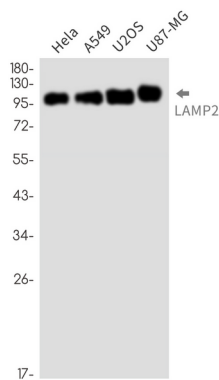
**Hintergrund**

Das lysosomale Membranprotein 2 (LAMP2, Synonyme: LAMPB, CD107b) gehört zur Familie der Membranglykoproteine. Dieses Glykoprotein stellt Selektinen Kohlenhydratligenanden zur Verfügung. LAMP2 spielt möglicherweise eine Rolle bei der Metastasierung von Tumorzellen und ist möglicherweise auch am Schutz, der Aufrechterhaltung und der Adhäsion des Lysosoms beteiligt. Vor posttranslationalen Modifikationen ist LAMP2 ein Polypeptid mit einer Molekülmasse von etwa 45 kDa.

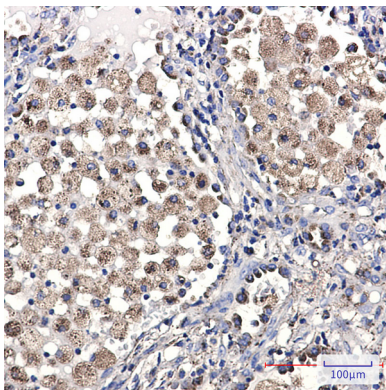
## Forschungsbereich

Tags & Zellmarker

## Bilddaten



Western-Blot-Analyse von LAMP2 in HeLa-, A549-, U2OS- und U87-MG-Lysaten unter Verwendung eines LAMP2-Antikörpers.



Immunhistochemische Analyse von in Paraffin eingebettetem menschlichem Lungenkrebs unter Verwendung des LAMP2-Antikörpers. Zur Antigenrückgewinnung wurde Natriumcitrat pH 6,0 unter hohem Druck und hoher Temperatur verwendet.