

Produktname: KLF4 Kaninchen-monoklonaler Antikörper**Katalog-Nr.: AMRe03058**

Nur für Forschungszwecke.

Zusammenfassung

Beschreibung	Rekombinanter monoklonaler Kaninchenantikörper
Host	Kaninchen
Anwendung	WB,IHC,IP
Reaktivität	Mensch, Maus, Hamster
Konjugation	Unkonjugiert
Modifikation	Unverändert
Isotyp	IgG
Klonalität	Monoklonal
Form	Flüssig
Konzentration	0,64 mg/ml. Die Konzentration dieses Produkts kann chargenabhängig sein.
Lagerung	Aliquotieren und bei -20°C lagern (12 Monate haltbar).Frost/Tau-Zyklen vermeiden.
Versand	Eisbeutel
Puffer	50 mM Tris-Glycin (pH 7,4), 0,15 M NaCl, 40 % Glycerin, 0,01 % Natriumazid und 0,05 % Schutzprotein
Aufreinigung	Affinitätsreinigung

Anwendung

Verdünnungsverhältnis	WB 1:500-1:1000,IHC 1:50-1:100,IP 1:20-1:50
Molekulargewicht	Calculated MW: 52 kDa; Observed MW: 52 kDa

Antigen-Informationen

Genname	Klf4
Alternative Namen	EZF; Zie; Gklf
Gen-ID	16600.0
SwissProt ID	Q60793
Immunogen	Rekombinantes Protein der Maus KLF4

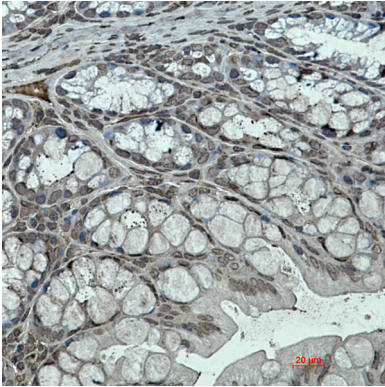
Hintergrund

Transkriptionsfaktor; kann sowohl als Aktivator als auch als Repressor wirken. Bindet an die 5'-CACCC-3'-Kernsequenz.

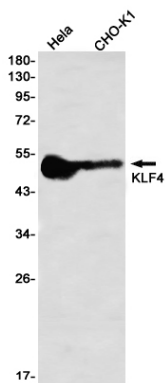
Forschungsbereich

Epigenetik und nukleäre Signalgebung

Bilddaten



Immunohistochemische Analyse von in Paraffin eingebettetem Mausolon unter Verwendung des KLF4-Antikörpers. Zur Antigenrückgewinnung wurde Natriumcitrat pH 6,0 unter hohem Druck und hoher Temperatur verwendet.



Western-Blot-Analyse von KLF4 in HeLa- und CHO-K1-Lysaten unter Verwendung eines KLF4-Antikörpers.