

Produktname: KIFAP3 Kaninchen-monoklonaler Antikörper**Katalog-Nr.: AMRe03057**

Nur für Forschungszwecke.

Zusammenfassung

Beschreibung	Rekombinanter monoklonaler Kaninchenantikörper
Host	Kaninchen
Anwendung	WB,IHC
Reaktivität	Mensch, Ratte
Konjugation	Unkonjugiert
Modifikation	Unverändert
Isotyp	IgG
Klonalität	Monoklonal
Form	Flüssig
Konzentration	0,64 mg/ml. Die Konzentration dieses Produkts kann chargenabhängig sein.
Lagerung	Aliquotieren und bei -20°C lagern (12 Monate haltbar).Frost/Tau-Zyklen vermeiden.
Versand	Eisbeutel
Puffer	50 mM Tris-Glycin (pH 7,4), 0,15 M NaCl, 40 % Glycerin, 0,01 % Natriumazid und 0,05 % Schutzprotein
Aufreinigung	Affinitätsreinigung

Anwendung

Verdünnungsverhältnis	WB 1:500-1:1000,IHC 1:50-1:100
Molekulargewicht	Calculated MW: 91 kDa; Observed MW: 91 kDa

Antigen-Informationen

Genname	KIFAP3
Alternative Namen	KAP3; KIF3AP; Kifap3; Kinesin associated protein 3; SMAP
Gen-ID	22920
SwissProt ID	Q92845
Immunogen	Ein synthetisches Peptid des humanen KIFAP3

Hintergrund

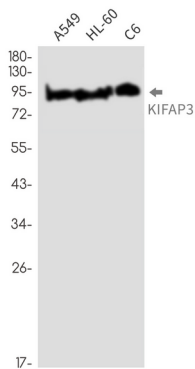
Es ist an der Verankerung der Chromosomen am Spindelpol und an der Chromosomenbewegung beteiligt. Es bindet an die

Schwanzdomäne des KIF3A/KIF3B-Heterodimers und bildet so einen heterotrimeren KIF3-Komplex. Möglicherweise reguliert es die Membranbindung dieses Komplexes.

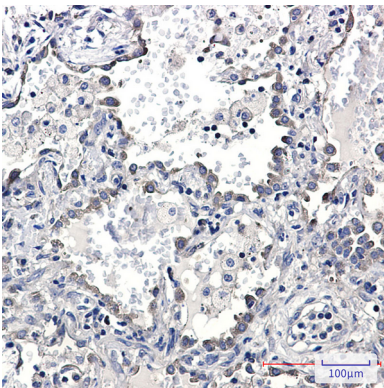
Forschungsbereich

Epigenetik und nukleäre Signalgebung

Bilddaten



Western-Blot-Analyse von KIFAP3 in A549-, HL-60- und C6-Lysaten unter Verwendung eines KIFAP3-Antikörpers.



Immunhistochemische Analyse von in Paraffin eingebettetem menschlichem Lungenkrebs unter Verwendung des KIFAP3-Antikörpers. Zur Antigenrückgewinnung wurde Natriumcitrat pH 6,0 unter hohem Druck und hoher Temperatur verwendet.